

Nr zlecenia: ZLECENIE ZGODNIE Z UMOW

z dnia: 2026/01/28

Zleceniodawca:

IMPULS-LEASING Polska Sp. z o.o.
Al. Jerozolimskie 212A
02-486 Warszawa

Rzeczoznawca:

Sebastian Kurmanowski upr.AutoCons.1234,RS01444.



OPINIA TECHNICZNA

Zadanie: Okre lenie warto ci rynkowej pojazdu na potrzeby sprzeda y.

PODSTAWA OPINII

- Zlecenie wla ciciela zgodnie z obowi zuj c umow .
- Ogl dziny pojazdu w dniu 29.01.2026r. na parkingu w miejscowo ci Słomczyn, ul. Metalowa 10, 05-600 Grójec.
- Dowód rejestracyjny Seria-DR/BAR 1247676.
- Instrukcja okre lania warto ci pojazdów nr 01/2016 oraz 01/2024.

DANE IDENTYFIKACYJNE POJAZDU

Dane: [T] I-2026

Rodzaj pojazdu:	Samochód osobowy*	VIN:	W0VZRHNS0L6052483
Marka:	OPEL	Nr rejestracyjny:	ST9079S
Model pojazdu:	Grandland X 1.2 MR`17 E6	Nr Info-Ekspert:	028-06868
Wersja:	Design Line S&S Aut.	Rok produkcji:	2020

Wskazanie drogomierza	95220 km
Data pierwszej rejestracji	2021/03/24
Data wa no ci badania technicznego	2026/03/24
Rodzaj nadwozia	kombi (uniwersalne) 5 drzwiowe 5 osobowe
Dop. masa całkow.	2000 kg*

Jednostka nap dow a	z zapłonem iskrowym (wtrysk)
Pojemno / Moc silnika	1199 ccm / 96kW (131KM)
Doładowanie	Turbosp. z chłodn. powietrza
Liczba cylindrów / Układ cylindrów / Liczba zaworów	3 / rz dowy / 12
Rodzaj skrzyni biegów	automatyczna
Rodzaj nap du	przedni (4x2)
Kolor powłoki lakierowej, (rodzaj lakieru)	CZARNY 2-warstwowy typu perła

WYPOSA ENIE STANDARDOWE

L.p. Nazwa elementu wyposażenia	L.p. Nazwa elementu wyposażenia
1 ABS - system zapobiegający blokowaniu kół	26 Oświetlenie sufitowe z tyłu
2 Dach w kolorze czarnym	27 Oświetlenie wnętrza ambientowe (z przodu)
3 Główny 6 szt.	28 Panel ochronny z przodu
4 Gniazdo 12V w bagażniku	29 Panel ochronny z tyłu
5 Gniazdo 12V w II rzędzie siedzeń	30 Poduszki powietrzne boczne przednie
6 Hamulec postojowy elektryczny	31 Pokrywa przestrzeni bagażnikowej
7 Immobilizer	32 Przygotowanie do montażu siatki zabezpieczającej za drugim rzędem siedzeń
8 +Kamera cofania	33 Reflektory halogenowe
9 Kamera przednia Opel Eye ostrzegająca o opuszczaniu pasa ruchu LDW	34 Sterowanie radiem w kierownicy
10 Kamera przednia Opel Eye rozpoznająca znaki ograniczenia prędkości	35 Sygnalizacja niezapiętych pasów bezpieczeństwa przednich
11 Kierownica pokryta skórą	36 Sygnalizacja niezapiętych pasów bezpieczeństwa tylnych
12 Klamki zewnętrzne w kolorze nadwozia	37 Sygnalizacja spadku ciśnienia w oponach
13 Klimatyzacja	38 System elektronicznej kontroli toru jazdy ESP
14 Kluczyki 2-funkcyjne, 1 sztywny, 1 składany	39 System wspomagania ruszania pod górę
15 Kolumna kierownicy regulowana w 2 płaszczyznach	40 Szyby tylne przyciemniane
16 Komputer pokładowy	41 Wiatła do jazdy dziennej LED
17 Kurtyny powietrzne boczne	42 Wiatła przednie p/mgienne
18 Lakier biały Jade	43 Wiatła tylne LED
19 Listwy boczne okien chromowane	44 Wiatła włączane automatycznie
20 Lusterka zewnętrzne składane	45 Tarcze kół aluminiowe 18" 20-ramienne, opony 255/55
21 Lusterka zewnętrzne w kolorze nadwozia	46 Wycieraczka szyby tylnej
22 Mocowanie fotelików dziecięcych i-Size na fotelu pasażera z przodu	47 Wyłóżcznik poduszek bezpieczeństwa dla fotela pasażera
23 Mocowanie fotelików dziecięcych i-Size na tylnych zewnętrznych siedzeniach	48 Wyświetlacz komputera pokładowego 3,5"
24 Nawiew powietrza na siedzenia tylne	49 Zagłówek siedzenia tylnych centralny
25 Osłony przeciwsłoneczne z lusterkami	50 Zamek centralny zdalnie sterowany

L.p. Nazwa pakietu / elementu pakietu wyposażenia standardowego

1 Czujniki parkowania - przód/tył Czujniki parkowania - przód Czujniki parkowania - tył
2 Konsola centralna z podłokietnikiem Podłokietnik centralny przedni Konsola centralna
3 Lusterka zewnętrzne podgrzewane i regulowane elektrycznie Lusterka zewnętrzne regulowane elektrycznie Lusterka zewnętrzne podgrzewane elektrycznie
4 Pakiet gniazdek 1 Gniazdo 12V w bagażniku Gniazdo 12V w II rzędzie siedzeń
5 Pakiet Wizualny Szyby tylne przyciemniane Listwy boczne okien chromowane Panel ochronny z tyłu Panel ochronny z przodu
6 Poduszki powietrzne kierowcy i pasażera Poduszka powietrzna kierowcy

- Poduszka powietrzna pasażera
- 7 System Multimedia
Głośniki 6 szt.
System multimedialny
Zestaw głośnomówiący "Bluetooth"
System Apple Carplay/Android Auto
Wyświetlacz multimedialny 8"
- 8 Szyby przednie i tylne regulowane elektrycznie
Szyby przednie regulowane elektrycznie
Szyby tylne regulowane elektrycznie
- 9 Tapicerka tekstylna czarna Berson
Fotele przednie komfortowe
Fotel kierowcy regulowany manualnie w 6 kierunkach
Fotel pasażera regulowany manualnie w 6 kierunkach
Fotel pasażera regulowany manualnie w 4 kierunkach
Zagłówki foteli przednich pasywnie z 2-kierunkową regulacją pochylenia
- 10 Tempomat z ogranicznikiem prędkości
Ogranicznik prędkości
Tempomat

WYPOSAŻENIE DODATKOWE

L.p. Nazwa elementu wyposażenia

- 1 Dywaniki gumowe
2 Koło zapasowe 18" dojazdowe
3 Lakier metalizowany Czarny (dopłata)
4 +Pakiet widoczności
5 Reflektory AFL3 LED
Reflektory przednie LED
Asystent światła drogowych
6 Szyba przednia ogrzewana

BRAKI W WYPOSAŻENIU STANDARDOWYM POJAZDU

L.p. Nazwa elementu wyposażenia

- 1 Zestaw naprawczy opon

OPIS ZAMONTOWANEGO W POJEŻDŻENIE OGUMIENIA

Koło	Marka, typ	Wykończenie	Wykończenie	Wykończenie	Wykończenie	Bieżnik [mm]
Przednie lewe:	*KORMORAN 225/55 R18 98V	SUV SUMMER TL				6,5
Przednie prawe:	*KORMORAN 225/55 R18 98V	SUV SUMMER TL				6,5
Tylne lewe:	*MICHELIN 225/55 R18 102V	XL PRIMACY 4 TL				2,5
Tylne prawe:	*MICHELIN 225/55 R18 102V	XL PRIMACY 4 TL				2,5

KOREKTY WARTOŚCI POJAZDU

KOREKTA ZA PIERWSZĄ REJESTRACJĄ

(+)

Korekta uwzględnia wpływ daty pierwszej rejestracji pojazdu (pierwszego dopuszczenia do ruchu po zakupieniu pojazdu nowego) na jego wartość. Przyjmuje się, że pojazd bazowy został zarejestrowany po raz pierwszy 2020/05/15. Pojazd wyceniany został zarejestrowany 10 miesięcy później, zatem jego okres eksploatacji jest krótszy od okresu eksploatacji pojazdu bazowego i stąd wynika dodatnia korekta wartości.

KOREKTA ZA WYPOSAŻENIE

(+)

Wyposażenie pojazdu powoduje powiększenie wartości pojazdu, gdy jest wyposażeniem ponadstandardowym oraz jest sprawne, czyli zdolne do spełnienia swojej funkcji. Wielkość korekty wartości bazowej, związanej z wyposażeniem dodatkowym pojazdu, została określona na podstawie udziału tego wyposażenia w wartości standardowo wyposażonego nowego pojazdu z uwzględnieniem amortyzacji pojazdu i związanej amortyzacji jego wyposażenia.

KOREKTA ZA PRZEBIEG

(-)

Korekta uwzględnia wpływ przebiegu pojazdu na jego wartość. Wartość bazowa (skorygowana o wpływ pierwszej rejestracji) została określona dla przebiegu normalnego 69 600 km. Zweryfikowany przebieg wycenianego pojazdu jest większy od normalnego o 25 620 km. Powoduje to zastosowanie korekty wartości w wysokości -6,15%.

KOREKTY RÓŻNOCENNE:

Stan utrzymania i dbałość o pojazd

(-)

Stan utrzymania i dbałość o pojazd mogą mieć wpływ na wartość rynkową pojazdu w przypadku, gdy stan wycenianego pojazdu istotnie odbiega od dobrego, odpowiedniego dla danego okresu eksploatacji i przebiegu. Stwierdzony ponadprzeciętnie dobry stan wiadczą o wyjątkowej dbałości o pojazd, może stanowić podstawą korekty dodatniej wartości, stan gorszy od typowego dobrego - podstawą do

korekty ujemnej.

Zadana szacunkowa korekta z tytułu wcześniejszych napraw (-)

Naprawy powypadkowe samochodów szczególnie, w pierwszych latach eksploatacji mogą powodować obniżenie ich wartości w odniesieniu do pojazdów bezwypadkowych. Poziomą utratę wartości może wzrastać w przypadku niskiej jakości naprawy i odpowiednio małe w nowych pojazdach naprawianych z zachowaniem norm naprawczych producenta pojazdu. W pojazdach wieloletnich profesjonalnie wykonane naprawy powypadkowe mogą powodować usprawnienie pojazdu w stosunku do jego stanu technicznego jak przed uszkodzeniem (awarią) i skutkować wzrostem ich wartości.

Stwierdzone braki i uszkodzenia (-)

KOREKTY RÓŻNE RAZEM (-)

KOREKTA ZA OGUMIENIE (-)

Korekta uwzględnia wpływ stanu ogumienia na wartość pojazdu. Zużycie poszczególnych opon zostało określone z uwzględnieniem zmierzonej wysokości ich bieżnika. Punktem odniesienia jest ogumienie o zużyciu 50%.

OPIS STANU TECHNICZNEGO ZESPOŁÓW POJAZDU

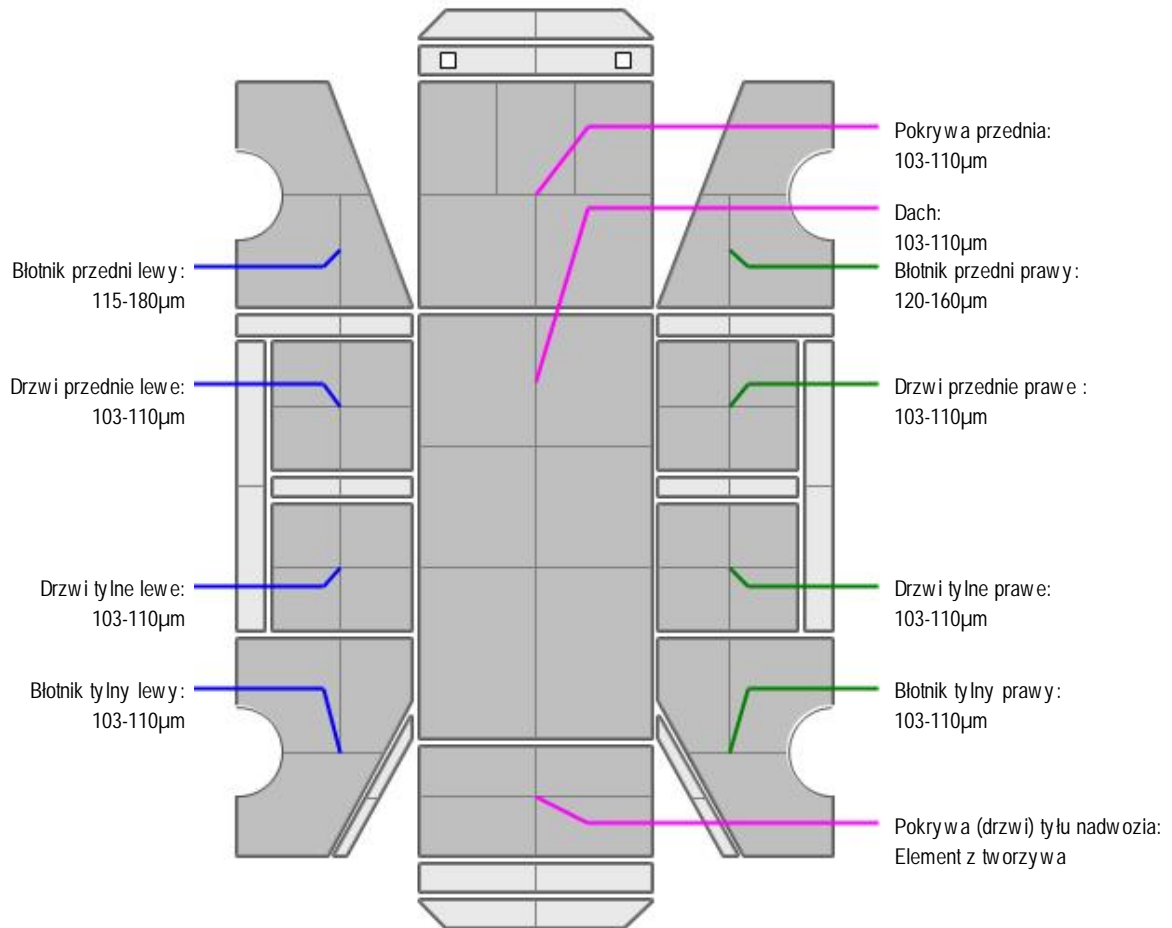


NADWOZIE - Szkielet i poszycia zewnętrzne

L.p.	Nazwa elementu	L / P	Rodzaj uszkodzenia	Opis	Fot. nr
1	Błotnik przedni	L	Odpryski powłoki lakierowej		
2	Pokrywa przednia		Odpryski powłoki lakierowej, zarysowania.		
3	Drzwi boczne przednie	L	Odpryski powłoki lakierowej na krawędzi tylnej.		
4	Drzwi boczne przednie	P	Odpryski powłoki lakierowej na krawędzi tylnej.		
5	Drzwi boczne tylne	L	Odpryski powłoki lakierowej na krawędzi tylnej oraz przedniej.		
6	Drzwi boczne tylne	P	Odpryski powłoki lakierowej na krawędzi tylnej. Zarysowanie.		



NADWOZIE – Opis powłoki lakierowej



L.p.	Nazwa elementu	L / P	Grubość powłoki [µm]	Opis
1	Pokrywa przednia		103-110µm	
2	Dach		103-110µm	
3	Błotnik przedni	L	115-180µm	
4	Drzwi przednie	L	103-110µm	
5	Drzwi tylne	L	103-110µm	
6	Błotnik tylny	L	103-110µm	
7	Błotnik przedni	P	120-160µm	
8	Drzwi przednie	P	103-110µm	
9	Drzwi tylne	P	103-110µm	
10	Błotnik tylny	P	103-110µm	
11	Pokrywa (drzwi) tyłu nadwozia		Element z tworzywa	



NADWOZIE – Wyposażenie zewnętrzne

L.p.	Nazwa elementu	L / P	Rodzaj uszkodzenia	Opis	Fot. nr
1	Zderzak przedni		Odpryski powłoki lakierowej, zarysowania.		
2	Obudowa lusterka bocznego	P	Zadrapanie powierzchni.		

-Tablica rej. przednia- zarysowania.

-Listwa dolna drzwi pp-odpryski powłoki na krawędzi tylnej.

**NADWOZIE – Wyposażenie wewnętrzne**

L.p.	Nazwa elementu	L / P	Rodzaj uszkodzenia	Opis	Fot. nr
1	Fotel przedni kpl.	L	Zabrudzony, poplamiony.		
2	Fotel przedni kpl.	P	Zabrudzony, poplamiony.		
3	Kanapa tylna		Zabrudzona, poplamiona.		
4	Wykładzina dachu (podsufitka)		Zabrudzenia.		
5	Poszycie tapicerskie drzwi bocznych tylnych	P	Zabrudzone, zarysowania.		

-Wykładziny podłogi bagażnika - zabrudzenia, zarysowania.

**PODWOZIE – ZAWIESZENIE I KOŁA**

L.p.	Nazwa elementu	L / P	Rodzaj uszkodzenia	Opis	Fot. nr
1	Tarcza koła przedniego ze stopu lekkiego	L	Zadrapania krawędzi bocznej, zabrudzenia klejem do opon.		
2	Tarcza koła przedniego ze stopu lekkiego	P	Zadrapania krawędzi bocznej, zabrudzenia klejem do opon.		
3	Tarcza koła tylnego ze stopu lekkiego	L	Zadrapania krawędzi bocznej, zabrudzenia klejem do opon.		
4	Tarcza koła tylnego ze stopu lekkiego	P	Zadrapania krawędzi bocznej, zabrudzenia klejem do opon.		

JAZDA KONTROLNA

Wykonano jazdę próbną w warunkach parkingowych (nawierzchnia pokryta warstwą asfaltu) pozwalającą na zgrubne określenie stanu technicznego z prędkościami nie przekraczającymi 20 km/h:

1. Silnik – pracuje poprawnie w sprawdzonym przedziale prędkości obrotowych. Widoczne nieszczelności w okolicy pokrywy zaworów. Słyszalny hałas „syczenie”, z układu odpowietrzenia.
2. Skrzynia biegów – pracuje poprawnie w sprawdzonym przedziale przełożeń.
3. Układ hamulcowy wykazuje poprawną skuteczność pracy.
4. Układ kierowniczy – pracuje poprawnie.

DOKUMENTY I KOMPLETACJA POJAZDU

1	Książka serwisowa	TAK	Ostatni odnotowany przegląd wykonano 28.03.2024r przy przebiegu 72663km.
2	Kluczyki (ilość sztuk)		Dwa kluczyki.
3	Dowód rejestracyjny	TAK	
4	Zestaw narzędzi fabrycznych	TAK	
5	Podnośnik samochodowy	TAK	
6	Instrukcja obsługi	TAK	
7	Gaśnica	TAK	
8	Trójkąt ostrzegawczy	TAK	
9	Apteczka	NIE	

Pojazd z rynku wtórnego windykacji.

Oględziny w temperaturze około zera stopni Celsjusza, pojazd zabrudzony - możliwy występowanie dodatkowych uszkodzeń niemożliwych do stwierdzenia w trakcie oględzin

POZOSTAŁE INFORMACJE**1 Pochodzenie pojazdu**

Pojazd z rynku krajowego

2 Badanie poprawno ci numerów identyfikacyjnych

Numer identyfikacyjny pojazdu odczytano z natury i potwierdzono jego zgodność z zapisem w dowodzie rejestracyjnym.

Dane dotyczące pojazdu zostały przyjęte w oparciu o przedstawione dokumenty i zgodnie z zakresem zlecenia nie były weryfikowane, nie badano także zgodnie z wskazania drogomierza z faktycznym całkowitym przebiegiem pojazdu ani poprawności naniesienia numerów identyfikacyjnych. Fabryka Wycen Sp. z o.o. nie bierze odpowiedzialności za wykorzystanie niniejszej oceny technicznej jako źródła informacji o pojeździe przy jego zakupie.

Ustalenie wszystkich uszkodzeń, wad i braków w kompletacji pojazdu nie jest możliwe w warunkach parkingowych, konieczna weryfikacja w warunkach warsztatowych.

Dokument wystawiony elektronicznie, wagi bez podpisu

DOKUMENTACJA FOTOGRAFICZNA

Fot. nr 1



Fot. nr 2



Fot. nr 3



Fot. nr 4



Fot. nr 5



Fot. nr 6



Fot. nr 7



Fot. nr 8



Fot. nr 9



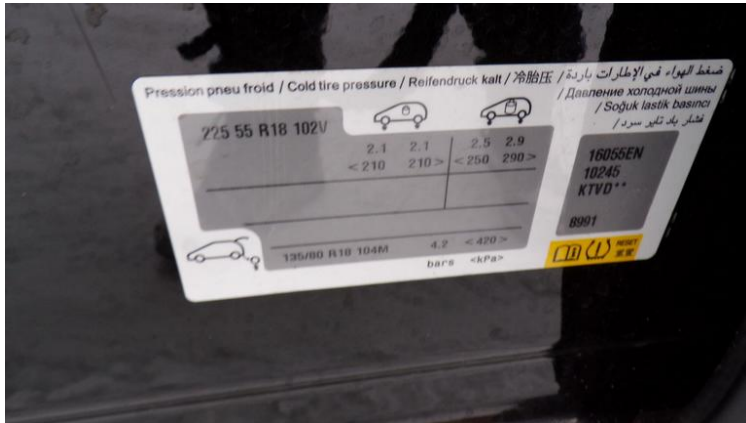
Fot. nr 10



Fot. nr 11



Fot. nr 12



Fot. nr 13



Fot. nr 14



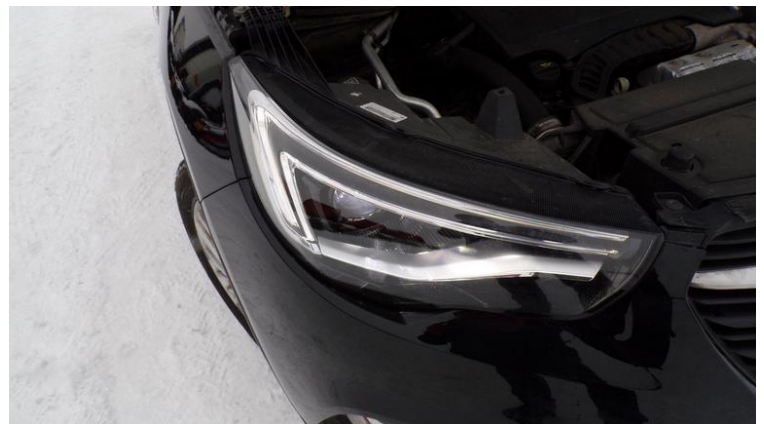
Fot. nr 15



Fot. nr 16



Fot. nr 17



Fot. nr 18



Fot. nr 19



Fot. nr 20



Fot. nr 21



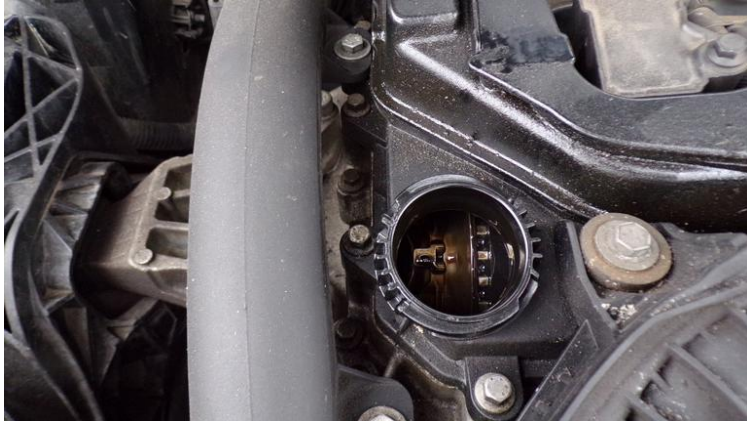
Fot. nr 22



Fot. nr 23



Fot. nr 24



Fot. nr 25



Fot. nr 26



Fot. nr 27



Fot. nr 28



Fot. nr 29



Fot. nr 30



Fot. nr 31



Fot. nr 32



Fot. nr 33



Fot. nr 34



Fot. nr 35



Fot. nr 36



Fot. nr 37



Fot. nr 38



Fot. nr 39



Fot. nr 40



Fot. nr 41



Fot. nr 42



Fot. nr 43



Fot. nr 44



Fot. nr 45



Fot. nr 46



Fot. nr 47



Fot. nr 48



Fot. nr 49



Fot. nr 50



Fot. nr 51



Fot. nr 52



Fot. nr 53



Fot. nr 54



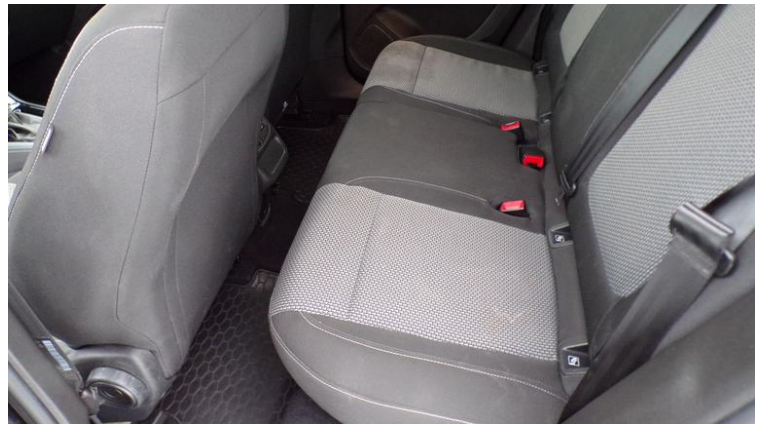
Fot. nr 55



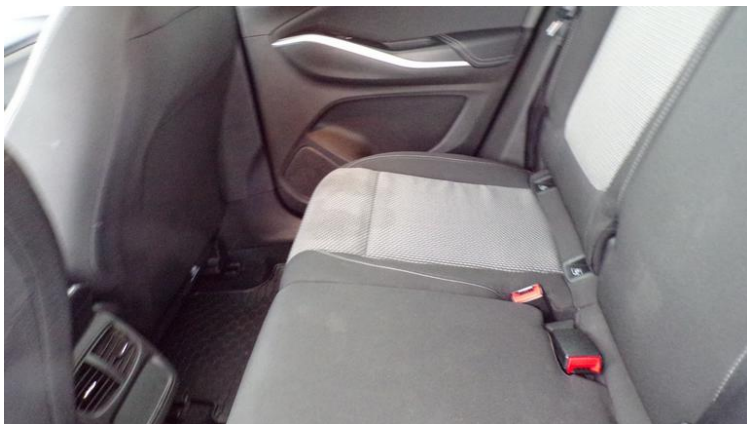
Fot. nr 56



Fot. nr 57



Fot. nr 58



Fot. nr 59



Fot. nr 60



Fot. nr 61



Fot. nr 62



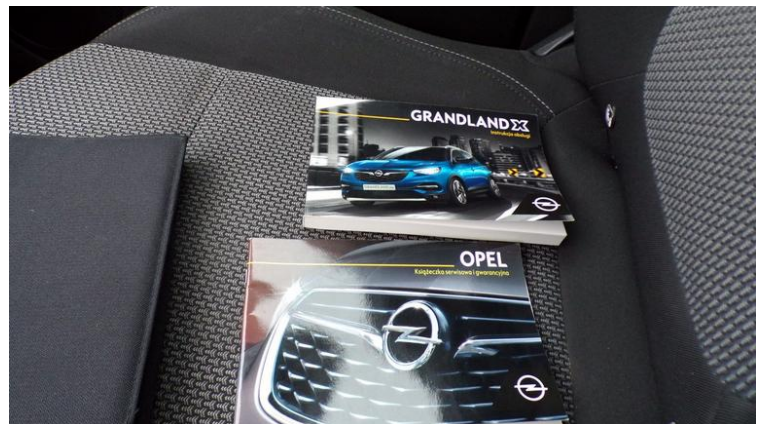
Fot. nr 63



Fot. nr 64



Fot. nr 65



Fot. nr 66



Fot. nr 67



Fot. nr 68



Fot. nr 69



Fot. nr 70



Fot. nr 71



Fot. nr 72



Fot. nr 73



Fot. nr 74



Fot. nr 75



Fot. nr 76



Fot. nr 77



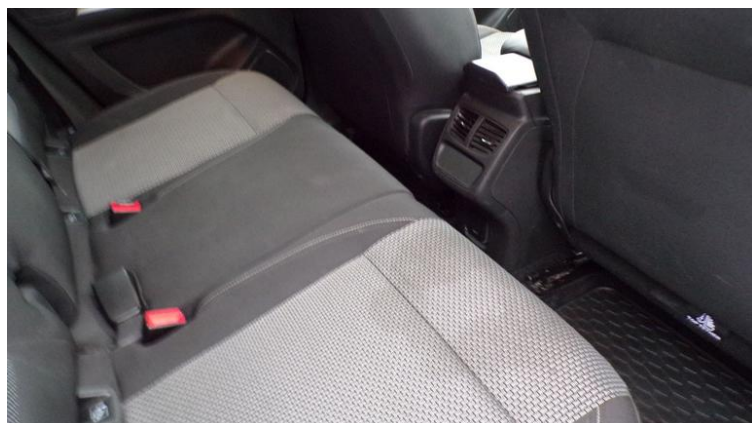
Fot. nr 78



Fot. nr 79



Fot. nr 80



Fot. nr 81



Fot. nr 82



Fot. nr 83



Fot. nr 84

Dokument wystawiony elektronicznie, waminy bez podpisu

Opinia numer: 03/01/2026IMP

z dnia: 2026/01/29

Klauzule i zastrzeżenia:

1. Nie weryfikowano odczytanego stanu drogomierza z zapisami w urzędzeniach elektronicznych pojazdu.
2. Niniejsza ekspertyza służy wyłącznie do oszacowania wartości rynkowej przedmiotu wyceny i nie może być wykorzystywana do żadnego innego celu, ni wymieniony powyżej. W szczególności wycena nie może stanowić podstawy do oceny cech i stanu wycenianego obiektu przy jego zakupie.
3. Niniejsza wycena nie jest ofertą handlową.
4. Rzeczoznawca nie bierze na siebie odpowiedzialności za wady ukryte (prawne i fizyczne) oraz ewentualne skutki wynikające z dalszego użytkowania przedmiotu wyceny, a także za skutki wykorzystania samej wyceny.
5. Niniejsze opracowanie nie może być wykorzystane do żadnego innego celu niż określony w treści opinii i nie może być publikowane w całości w jakimkolwiek dokumencie bez zgody wykonawcy i bez uzgodnienia z nim formy i treści takiej publikacji.
6. Bez zgody autora opinii zabrania się jej powielania.
7. Nie badano tytułu użytkownika ani tytułu własności badanego pojazdu lub elementów, w tym ewentualnego istnienia ograniczonych praw rzeczowych.
8. Powyższa wycena nie jest ekspertyzą stanu technicznego przedmiotu wyceny i za taką nie może być uznawana, w szczególności nie może być traktowana, jako gwarancja sprzedaży przedmiotu wyceny za oszacowaną wartość.
9. Wycenę przeprowadzono w oparciu o dostarczoną dokumentację oraz badanie organoleptyczne wycenianego obiektu. Nie prowadzono badań diagnostycznych oraz weryfikacji warsztatowej przedmiotu wyceny.
10. Niniejsza wycena została sporządzona na podstawie oględzin wycenianego przedmiotu w warunkach występujących w miejscu udostępnienia.