

Nr zlecenia: 25/11/03/2026/IMPULS

z dnia: 11.03.2026

Zleceniodawca:

IMPULS Leasing Polska Sp. z o.o.
Al. Jerozolimskie 212A
02-486 Warszawa



Rzeczoznawca:

inż. Artur Kawęcki/zatw. Pion Weryfikacyjny eRzeczoznawcy

WYCENA WARTOŚCI

Zadanie: Ocena stanu technicznego i określenie wartości rynkowej pojazdu

DANE IDENTYFIKACYJNE POJAZDU		Dane: [T] III-2026	
Rodzaj pojazdu:	Samochód osobowy*	VIN:	VR 3 K A H P Y 0 R S 1 5 4 0 9 3
Marka:	PEUGEOT	Nr rejestracyjny:	DX60331
Model pojazdu:	3008 1.2 Mild Hybrid MR`23 E6d	Nr Info-Ekspert:	029-05063
Wersja:	Allure 136 S&S DCS	Rok produkcji:	2024
Wskaźnik drogowy	41412 km		
Data pierwszej rejestracji	04.04.2025		
Data ważności badania technicznego	04.04.2028		
Rodzaj nadwozia	hatchback 5 drzwiowy 5 osobowy		
Dop. masa całk.	2100 kg*		
Jednostka napędowa	z zapł. iskrowym Mild Hyb. (benzyna)		
Pojemność / Moc silnika	1199 ccm / 100kW (136KM)		
Doładowanie	Turbosp. z chłodn. powietrza		
Liczba cylindrów / Układ cylindrów / Liczba zaworów	3 / rzędowy / 12		
Rodzaj skrzyni biegów	automatyczna		
Rodzaj napędu	przedni (4x2)		
Kolor powłoki lakierowej, (rodzaj lakieru)	Szary 2-warstwowy z efektem metalicznym		

WYPOSAŻENIE STANDARDOWE			
L.p.	Nazwa elementu wyposażenia	L.p.	Nazwa elementu wyposażenia
1	ABS - system zapobiegający blokowaniu kół	32	Oświetlenie schowka LED
2	Asystent pasa ruchu LKA	33	Panele drzwi z dekoracją z tkaniny RIMINI, listwą ozdobną w kolorze Stene Grey
3	Asystent ruszania pod górę (Hill Start Assist)	34	Peugeot Connect SOS I Assistance System
4	Czujnik zmierzchu	35	Podłoga bagażnika z możliwością mocowania w dwóch poziomach
5	Czujniki parkowania - tył	36	Podłokietniki ze skóry ekologicznej Isabella

6	Deska rozdzielcza piankowa z dekoracją z tkaniny RIMINI, błyszczącym czarnym panelem otw.went z dekorami Stene Grey	37	ze szwami Quartz Podsufitka w kolorze czarnym
7	Element dolny dekoracyjny w kolorze Meteor Grey	38	Poduszka powietrzna kierowcy
8	Fotel kierowcy z regulacją wysokości	39	Poduszka powietrzna pasażera z możliwością odłączenia
9	Fotel pasażera z regulacją wysokości	40	Poduszki powietrzne boczne
10	Fotele przednie podgrzewane	41	Reflektory przednie Eco LED
11	Głośniki 6 szt. (w tym 2 tweetyery)	42	Siedzenia w II rzędzie dzielone i składane 40/20/40
12	Gniazdo 12V w przestrzeni ładunkowej	43	Spojler tylny w kolorze nadwozia
13	Gniazdo 12V w tylnej środkowej konsoli	44	System ASR
14	Gniazdo 12V z przodu	45	System bezkluczykowego dostępu i uruchamiania ADML
15	Hamulec postojowy elektromechaniczny	46	System ESP
16	Immobilizer	47	System ICB - hamulec pokolizyjny
17	Kamera cofania HD	48	System monitorowania ciśnienia powietrza w oponach
18	Kierownica multimedialna obszyta skórą, dekory Stene Grey	49	System rozpoznawania znaków drogowych rozszerzony ETSR
19	Klimatyzacja automatyczna 2 strefowa	50	Szyba przednia akustyczna
20	Kolumna kierownicy regulowana	51	Szyba przednia laminowana
21	Konsola środkowa z tkaniny RIMINI z błyszcz. czarn. panelem, listwa Stene Grey i podłokietnikiem z tkaniny RIMINI	52	Szyby tylne boczne i tylna przyciemniane
22	Kurtyny powietrzne w I i II rzędzie	53	Światła do jazdy dziennej LED w kształcie trzech pazurów
23	Lampki LED do czytania dla przednich foteli	54	Światła tylne LED
24	Listwa czarna lakierowana między reflektorami przednimi z logo „3008”	55	Tapicerka z tkaniny tłoczonej CRIPSY, z wstawkami ze skóry ekologicznej Isabella i tkaniny RIMINI
25	Listwa między tylnymi światłami z napisem PEUGEOT błyszcząca czarna	56	Tarcze kół aluminiowe 19" BREDA - Orbital Black
26	Lusterko wewnętrzne elektrochromatyczne	57	Wloty powietrza boczne błyszczące czarne
27	Mocowanie fotelika dziecięcego ISOFIX na tylnych siedzeniach skrajnych 2szt	58	Wycieraczki przednie z pracą automatyczną (czujnikiem deszczu)
28	Nakładki na nadkola i dolne osłony drzwi czarne ziemiste	59	Wyświetlacz panoramiczny z dwoma zintegrowanymi ekranami 10"każdy, prawy ekran dotykowy
29	Osłona chłodnicy z elementami w kolorze nadwozia	60	Zamek centralny
30	Osłona dolna ozdobna w kolorze czarnym	61	Zderzak tylny z dekiem Meteor Grey i dolną listwą w kolorze czarnym
31	Oświetlenie przestrzeni na nogi LED		

L.p. Nazwa pakietu / elementu pakietu wyposażenia standardowego

- 1 Lusterka zewnętrzne podgrzewane i regulowane elektrycznie z kierunkowskazami, oświetleniem podłoża,
 - Lusterka zewnętrzne regulowane elektrycznie
 - Lusterka zewnętrzne podgrzewane elektrycznie
 - Lusterka zewnętrzne z kierunkowskazami
 - Lusterka zewnętrzne z oświetleniem podłoża
- 2 Pakiet Bezpieczeństwa Plus
 - Ogranicznik prędkości
 - Tempomat
 - System ostrzegania o ograniczeniach prędkości SLI
 - System kontroli uwagi kierowcy
 - Alarm aktywny niezamierzonego przekroczenia linii (LKA)
 - System zaawansowanego automatycznego hamowania AEBS3
- 3 Pakiet Connect One
 - Peugeot Connect SOS i Assistance System
 - Zdalna aktualizacja oprogramowania
 - Cyfrowa książeczka serwisowa
- 4 Pakiet Connect Plus (dla I-Connect)

- Wyznaczanie tras z przystankami na ładowanie dla samochodów elektrycznych przy pomocy aplikacji Remote Control, e-Remote Control, Find My Car, My Trip Report
- 5 Peugeot i-Connect
System Bluetooth
System Mirror Screen
Sterowanie głosowe
Złącze USB typu C 2szt
Radio DAB
- 6 Szyby przednie i tylne regulowane elektrycznie z czujnikiem oporu
Szyby przednie regulowane elektrycznie z czujnikiem oporu
Szyby tylne regulowane elektrycznie z czujnikiem oporu, sekwencyjne

WYPOSAŻENIE DODATKOWE

L.p. Nazwa elementu wyposażenia

- 1 Lakier metalizowany Szary Titane
- 2 Pakiet Bezpieczeństwo (dopłata)
Lusterka zewnętrzne regulowane elektrycznie
Lusterka zewnętrzne podgrzewane elektrycznie
Kierownica podgrzewana
Tempomat adaptacyjny z funkcją Stop&Go
Lusterka zewnętrzne z kierunkowskazami
Lusterka zewnętrzne z oświetleniem podłoża
Autoalarm obwodowy, pojemnościowy, z czujnikiem przechyłu
Asystent ostrzegania o ruchu poprzecznym RCCA
Automatyczny włącznik świateł z adaptacyjnym systemem High Beam Assist z funkcją przeciwodblaskową i funkcją Boost
VisioPark 360°: 4 kamery HD (przód, tył i boki) oraz przednie, tylne i boczne czujniki parkowania
Blokada uniemożliwiająca otwarcie zablokowanych drzwi od środka
Monitorowanie martwego pola na dużą odległość z asystentem zmiany pasa ruchu
- 3 Pakiet Panorama (dopłata)
System Bluetooth
System Mirror Screen
Sterowanie głosowe
Złącze USB typu C 2szt
Złącze USB-C, 2 szt. z przodu
Radio DAB
Bezprzewodowa ładowarka do smartfona
Nawigacja satelitarna 3D (mapy Europe)
Wyświetlacz panoramiczny z zakrzywionym ekranem 21", prawa część ekranu dotykowa
Wirtualne przełączniki typu i-Toggle Swich do obsługi ekranu dotykowego
- 4 Pakiet Zimowy
System Grip Control
Szyba przednia podgrzewana
Siatka przestrzeni bagażowej

OPIS ZAMONTOWANEGO W POJEŹDZIE OGUMIENIA

Koło	Marka, typ	Bieżnik [mm]
Przednie lewe:	*MICHELIN 225/55 R19 103V CROSSCLIMATE 2 SUV	3,3
Przednie prawe:	*MICHELIN 225/55 R19 103V CROSSCLIMATE 2 SUV	3,3
Tylne lewe:	*PIRELLI 225/55 R19 103V CINTURATO ALLSEASON SF3	6,0
Tylne prawe:	*PIRELLI 225/55 R19 103V CINTURATO ALLSEASON SF3	6,0

KOREKTY WARTOŚCI POJAZDU

KOREKTA ZA PIERWSZĄ REJESTRACJĘ	(+)
KOREKTA ZA WYPOSAŻENIE	(+)
KOREKTA ZA PRZEBIEG	(-)
KOREKTY RÓŻNE:	
Stan utrzymania i dbałość o pojazd	(-)

Weryfikacja komunikatów komp. pokł.	(-)
KOREKTY RÓŻNE RAZEM	(-)
KOREKTA ZA OGUMIENIE	(-)

UWAGI RZECZOZNAWCY DOTYCZĄCE WYCENY

Dokonano sprawdzenia historii pojazdu w bazie CEPIK.

Nie udostępniono specyfikacji wyposażenia fabrycznego wycenianego pojazdu.

Mając na uwadze powyższe wyposażenie zostało ustalone na podstawie oględzin z natury. Aby ustalić specyfikację fabryczną wyposażenia należy zwrócić się do dealera. Nie można wykluczyć, że mogą występować różnice w wyposażeniu.

Uwaga:

Rzecznawca dokonał oględzin pojazdu w warunkach parkingowych, co mogło ograniczyć pełną ocenę jego stanu technicznego. Dodatkowo, jeżeli jazda próbna została przeprowadzona (informacje w treści raportu), to wykonano ją w warunkach parkingowych, z niewielką prędkością, co może nie odzwierciedlać pełnych warunków eksploatacyjnych. Istnieje możliwość, że w innych okolicznościach ujawnią się dodatkowe uszkodzenia lub usterki, których nie można było wykryć podczas obecnych oględzin.

Zalecamy zatem skorzystanie z możliwości oględzin pojazdu we własnym zakresie lub w Autoryzowanej Stacji Obsługi danej marki, co pozwoli na pełniejszą weryfikację stanu technicznego pojazdu przed udziałem w aukcji.

OPIS STANU TECHNICZNEGO ZESPOŁÓW POJAZDU



NADWOZIE - Szkielet i poszycia zewnętrzne

L.p.	Nazwa elementu	L / P	Rodzaj uszkodzenia	Opis	Fot. nr
1	Drzwi boczne przednie	L	Odpryski powłoki lakierowej		
2	Drzwi boczne przednie	P	Zarysowania powłoki lakierowej		
3	Drzwi boczne tylne	L	Odpryski, zarysowania powłoki lakierowej		
4	Drzwi boczne tylne	P	Zarysowania powłoki lakierowej		

Na pozostałych elementach obłachowania bryły nadwozia stwierdzono również typowe dla jego okresu eksploatacji uszkodzenia powłoki lakierowej (zarysowania, odpryski, itp.)
Pojazd zabrudzony, możliwość wykrycia dodatkowych uszkodzeń po umyciu.



NADWOZIE – Opis powłoki lakierowej

L.p.	Nazwa elementu	L / P	Grubość powłoki [µm]	Opis
1	Pokrywa przednia		80-110 µm	
2	Dach		80-110 µm	
3	Błotnik przedni	L	80-110 µm	
4	Drzwi przednie	L	80-110 µm	
5	Drzwi tylne	L	80-110 µm	
6	Błotnik tylny	L	80-110 µm	
7	Błotnik przedni	P	80-110 µm	

8	Drzwi przednie	P	80-110 µm	
9	Drzwi tylne	P	80-110 µm	
10	Błotnik tylny	P	80-110 µm	

Podane przedziały grubości powłoki lakierowej poszczególnych elementów dotyczą wyłącznie punktów pomiarowych, tj. trzech wybranych miejsc na danym elemencie nadwozia. Nie oznacza to, że w pozostałych obszarach danego elementu grubość powłoki jest jednakowa ani że nie może wykraczać poza wskazane zakresy. Pomiar wykonano urządzeniem będącym w posiadaniu rzeczoznawcy. Pomiar wykonany innym przyrządem może się różnić.



NADWOZIE – Wyposażenie zewnętrzne

L.p.	Nazwa elementu	L / P	Rodzaj uszkodzenia	Opis	Fot. nr
1	Wyłożenie ściany grodziowej		Rozzerwane		
2	Poszerzenie błotnika tylnego	P	Zarysowania		



NADWOZIE – Wyposażenie wewnętrzne

Wnętrze pojazdu nosi typowe dla jego okresu eksploatacji zabrudzenia oraz zużycie wszystkich elementów.



UKŁAD HAMULCOWY

L.p.	Nazwa elementu	L / P	Rodzaj uszkodzenia	Opis	Fot. nr
1	Tarcza hamulcowa przednia	L	Skorodowana		
2	Tarcza hamulcowa przednia	P	Skorodowana		
3	Tarcza hamulcowa tylna	L	Skorodowana		
4	Tarcza hamulcowa tylna	P	Skorodowana		

JAZDA KONTROLNA

1	Głośność pracy silnika	BEZ UWAG
2	Przyspieszenia pojazdu	BEZ UWAG
3	Praca układu kierowniczego	BEZ UWAG
4	Głośność (stuki) zawieszenia	BEZ UWAG
5	Zmiana biegów, działanie sprzęgła	BEZ UWAG
6	Głośność skrzyni biegów / bloku napędowego	BEZ UWAG
7	Skuteczność hamulca zasadniczego	BEZ UWAG
8	Skuteczność hamulca pomocniczego	BEZ UWAG

Próba ruchowa przeprowadzona na niewielkim dystansie, na zimnym silniku, w warunkach parkingowych, z prędkością do 15 km/h.

Komunikat komputera pokładowego:

- niski poziom paliwa,
 - kontrolka informująca o konieczności wykonania czynności serwisowych,
- Konieczna weryfikacja w warunkach serwisowych.

DOKUMENTY I KOMPLETACJA POJAZDU

1	Kluczyki (ilość sztuk)	2 szt.
2	Dowód rejestracyjny	TAK

POZOSTAŁE INFORMACJE**1 Pochodzenie pojazdu**

Salon Polska

2 Badanie poprawności numerów identyfikacyjnych

Numer VIN wybity na karoserii pojazdu zgodny z DR

3 Weryfikacja odczytanego stanu drogomierza

Odczytany z licznika

Zastrzeżenia ograniczające opinię.

- ✓ Zawarte w niniejszej Wycenie/Raporcie informacje (w tym dotyczące wyposażenia) służą jedynie ogólnym celom informacyjnym. Wycena/Raport nie może być zatem traktowana jako oferta w rozumieniu przepisów Kodeksu Cywilnego oraz opisu towaru ani zapewnienia w rozumieniu art. 4 Ustawy z dnia 27 lipca 2002 roku o szczególnych warunkach sprzedaży konsumenckiej.
- ✓ Wycena/Raport została sporządzona w celu ustalenia istnienia albo nieistnienia uszkodzeń nieakceptowalnych po zakończeniu umowy korzystania z samochodu lub innych okoliczności uzgodnionych w zleceniu. Wycena/Raport nie obejmuje typowych uszkodzeń wynikających z eksploatacji samochodu oraz jego standardowego zużycia.
- ✓ Jeśli chcesz traktować ten dokument jako źródło wiedzy o samochodzie przy jego zakupie, czynisz to na własną odpowiedzialność. eRzeczoznawcy sp.j. nie ponosi odpowiedzialności za takie użycie tej Wyceny/Raporu
- ✓ Niniejsza wycena służy wyłącznie do oszacowania wartości rynkowej przedmiotu wyceny i nie może być wykorzystywana do żadnego innego celu, niż wymieniony powyżej. W szczególności wycena nie może stanowić podstawy do oceny cech i stanu wycenianego obiektu przy jego zakupie.
- ✓ Rzeczoznawca nie bierze na siebie odpowiedzialności za wady ukryte (prawne i fizyczne) oraz ewentualne skutki wynikające z dalszego użytkowania przedmiotu wyceny, a także za skutki wykorzystania samej wyceny.
- ✓ Powyższa wycena nie jest ekspertyzą stanu technicznego przedmiotu wyceny i za taką nie może być uznawana, w szczególności nie może być traktowana jako gwarancja sprzedaży przedmiotu wyceny za oszacowaną wartość.
- ✓ Wycenę przeprowadzono w oparciu o dostarczoną dokumentację oraz badanie organoleptyczne wycenianego obiektu. Nie prowadzono badań diagnostycznych oraz weryfikacji warsztatowej przedmiotu wyceny.
- ✓ Nie stwierdzono dodatkowych niesprawności i/lub uszkodzeń i/lub braków w zakresie możliwym do ustalenia w warunkach oględzin tj. bez: dostępu do spodu pojazdu, specjalistycznego sprzętu diagnostycznego, jazdy próbnej wykonanej w warunkach drogowych z obciążeniem.
- ✓ Rzeczoznawca podczas oględzin poza warszatem nie jest w stanie stwierdzić wypadkowej przeszłości pojazdu. W przypadku podwyższonej wartości pomiarów powłoki lakierowej, konieczna jest ekspertyza w warunkach warsztatowych.
- ✓ Rok produkcji pojazdu - nie weryfikowano. Przyjęto w oparciu o dane przekazane przez Zleceniodawcę.
- ✓ Niniejsza wycena nie może być publikowana w całości w jakimkolwiek dokumencie bez zgody wykonawców i bez uzgodnienia z nimi formy i treści takiej publikacji. Zakaz publikacji nie dotyczy posługiwania się wyceną w umowach cywilno-prawnych zawieranych przez zleceniodawcę i dotyczących przedmiotu
- ✓ Przed odbiorem pojazdu, kupujący zobowiązany jest do konfrontacji rzeczywistego stanu z informacjami zawartymi w wycenie. Odbiór przedmiotu jest równoznaczny ze zrzeczeniem się wszelkich roszczeń, co do stanu technicznego.
- ✓ Nie badano poprawności i/lub budowy numerów identyfikacyjnych/seryjnych obiektu oraz nie weryfikowano prawdziwości danych obiektu.
- ✓ Niniejsza wycena nie może być traktowana jako gwarancja sprzedaży przedmiotu wyceny za oszacowaną wartość.
- ✓ W przypadku ujawnienia dodatkowych informacji dotyczących przedmiotowego pojazdu, niedostępnych w czasie wykonywania niniejszej opinii, zaprezentowane stanowisko może ulec zmianie.
- ✓ W opinii założono, że nie wykryto żadnych faktów, które mogłyby istotnie wpływać na wartość wycenionego

pojazdu, jeśli w opisie pojazdu nie widnieje inaczej.

- ✓ Rzeczoznawca nie ponosi odpowiedzialności za ewentualne błędy wynikające z przedstawionych informacji otrzymanych od użytkownika/sprzedawcy/zamawiającego wycenę, jeśli brak podstaw do kwestionowania ich zgodności ze stanem rzeczywistym lub też ustalenie stanu rzeczywistego przez rzeczoznawcę było niemożliwe lub znacznie utrudnione.
- ✓ Wyposażenie standardowe wg. Info - Ekspert. Rzeczoznawca nie ponosi odpowiedzialności za ewentualne błędy programu. Lista wyposażenia w wycenie ma charakter poglądowy i nie potwierdza kompletności. Aby ustalić specyfikacje fabryczną wyposażenia należy zwrócić się do dealera.
- ✓ W warunkach, w jakich przeprowadzono oględziny rzeczoznawca nie miał możliwości zweryfikowania poprawności działania całego wyposażenia.
- ✓ Opis stanu technicznego pojazdu jest ważny na dzień oględzin. Rzeczoznawca nie bierze odpowiedzialności za zmiany stanu pojazdu wynikające z dalszej eksploatacji lub postoju (np. uszkodzenie akumulatora, powiększenie lub powstanie ognisk korozji, uszkodzenie układu hamulcowego, itp.) – zaleca się sprawdzenie daty wyceny
- ✓ Jeżeli elementy jednostki napędowej, układu przeniesienia napędu itp., są rozmontowane, rzeczoznawca nie weryfikuje kompletności poszczególnych układów. Możliwość wystąpienia braków w kompletacji (np. ze względu na wykorzystanie unieruchomionego pojazdu jako „dawcy części”).
- ✓ Nie weryfikowano odczytanego stanu drogomierza z zapisami w urządzeniach elektronicznych pojazdu. Rzeczoznawca nie dokonuje oceny autentyczności przebiegu.
- ✓ W przypadku pojazdów z niesprawnym akumulatorem lub bez niego - podłączenie sprawnego akumulatora nie gwarantuje sprawności technicznej pojazdu. W związku z tym przyjmuje się iż stan techniczny pojazdu jest nieznan, istnieje ryzyko ujawnienia wad ukrytych i dodatkowych uszkodzeń.
- ✓ Nie weryfikowano gwarancji, statusu pakietów serwisowych i kompletności w zakresie osprzętu dodatkowego, z którym przedmiot był zamówiony.

Dokument wystawiony elektronicznie, ważny bez podpisu

DOKUMENTACJA FOTOGRAFICZNA



Fot. nr 1



Fot. nr 2



Fot. nr 3



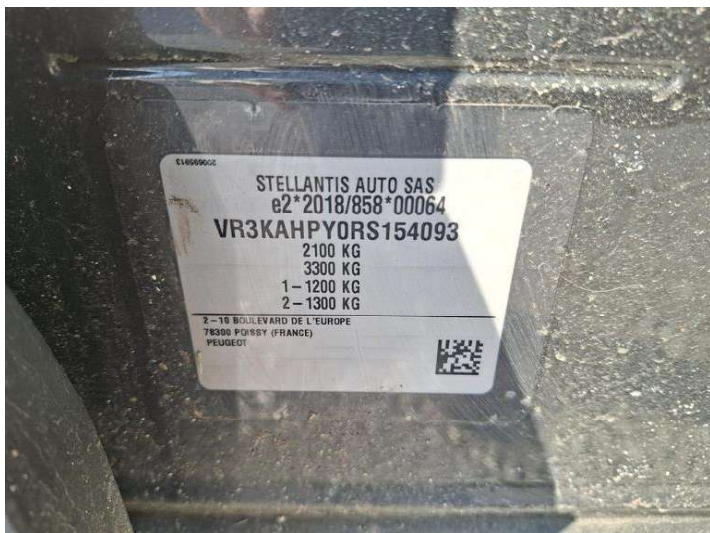
Fot. nr 4



Fot. nr 5



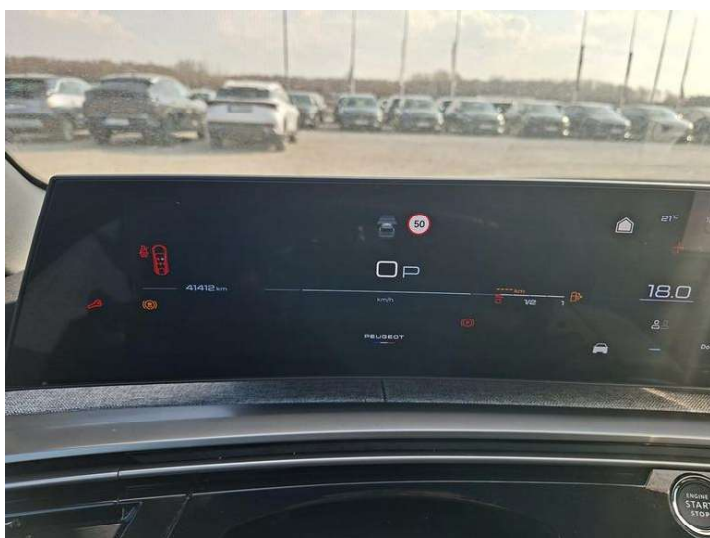
Fot. nr 6



Fot. nr 7



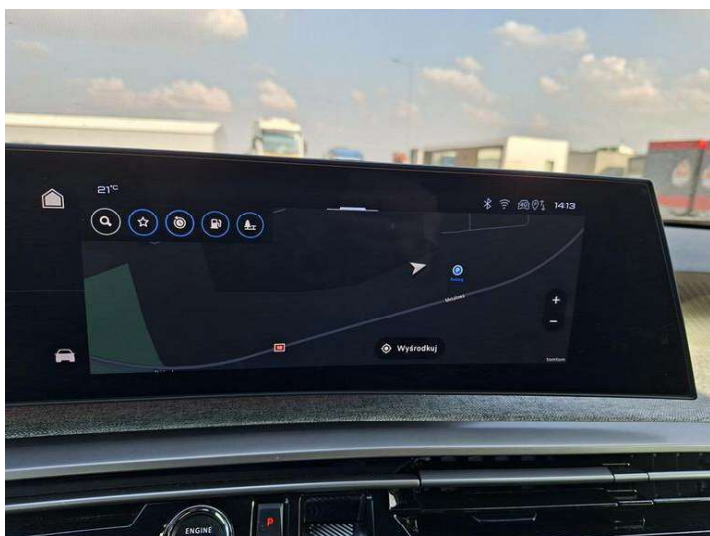
Fot. nr 8



Fot. nr 9



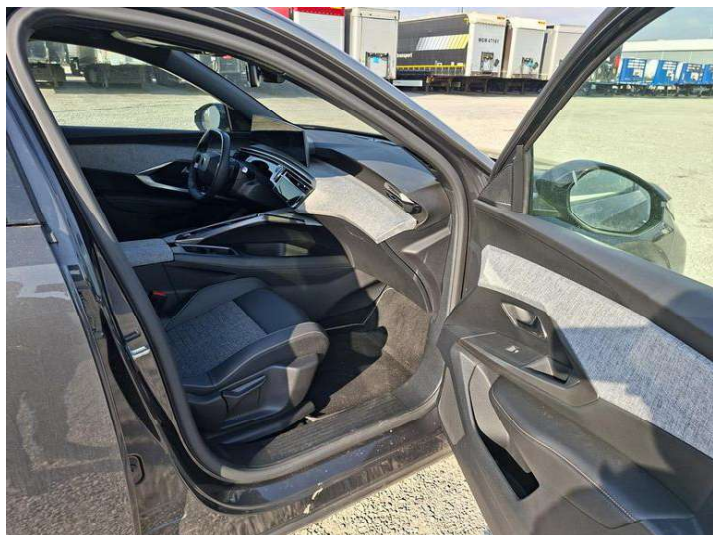
Fot. nr 10



Fot. nr 11



Fot. nr 12



Fot. nr 13



Fot. nr 14



Fot. nr 15



Fot. nr 16



Fot. nr 17



Fot. nr 18



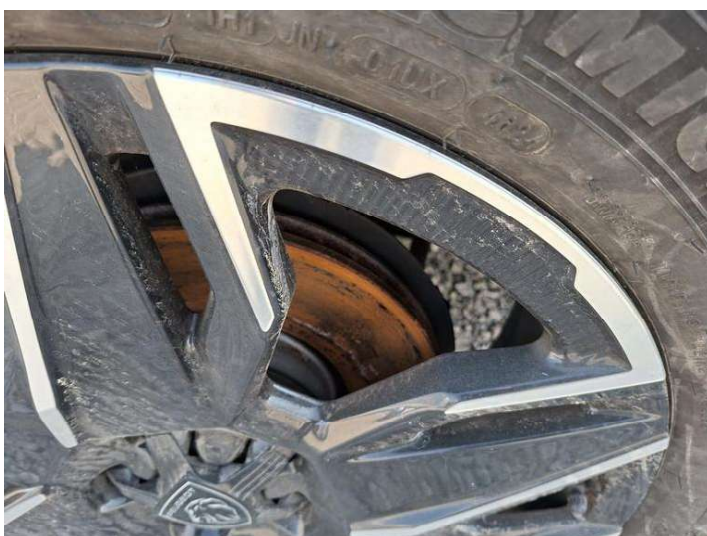
Fot. nr 19



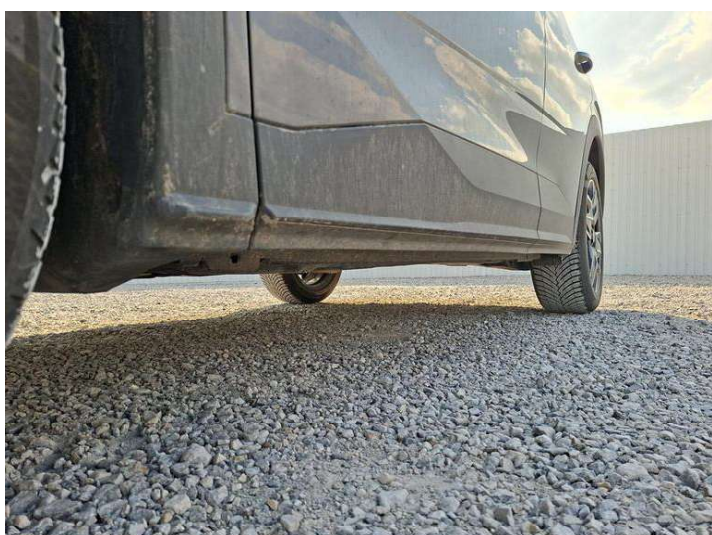
Fot. nr 20



Fot. nr 21



Fot. nr 22



Fot. nr 23



Fot. nr 24



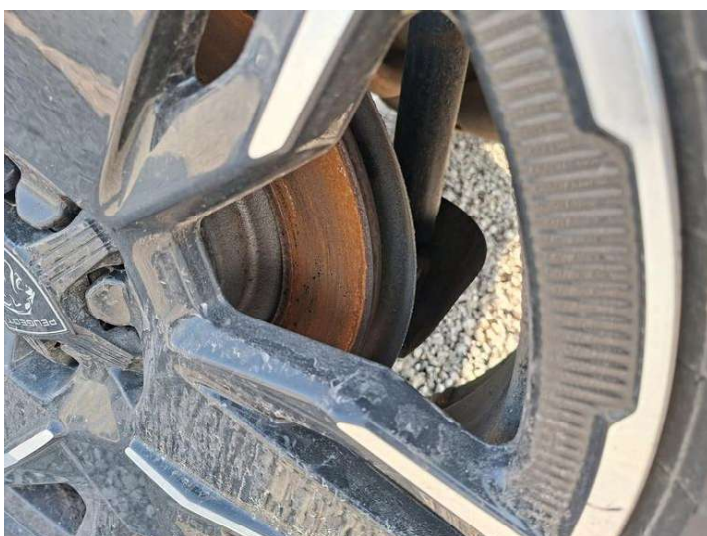
Fot. nr 25



Fot. nr 26



Fot. nr 27



Fot. nr 28



Fot. nr 29



Fot. nr 30



Fot. nr 31



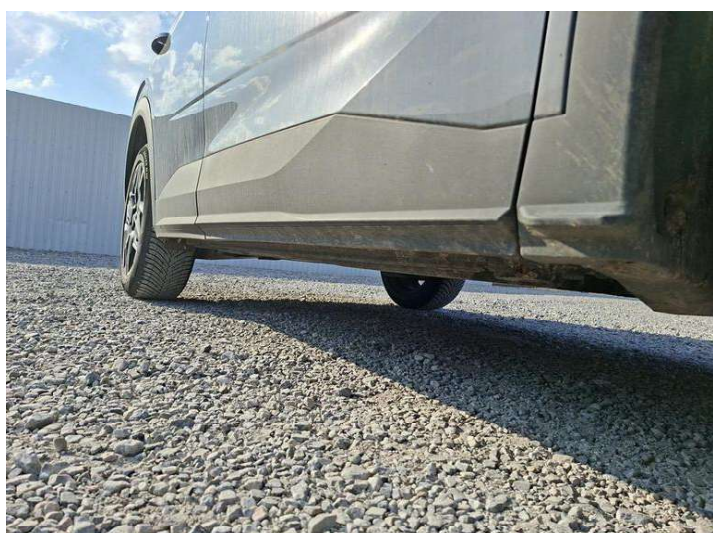
Fot. nr 32



Fot. nr 33



Fot. nr 34



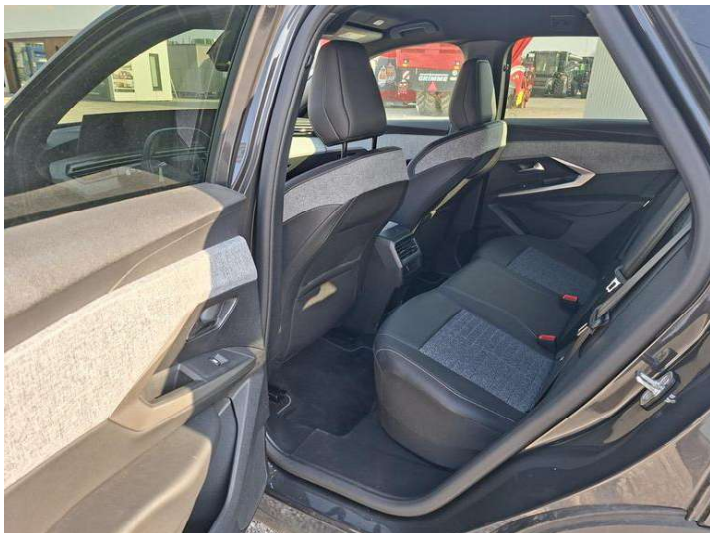
Fot. nr 35



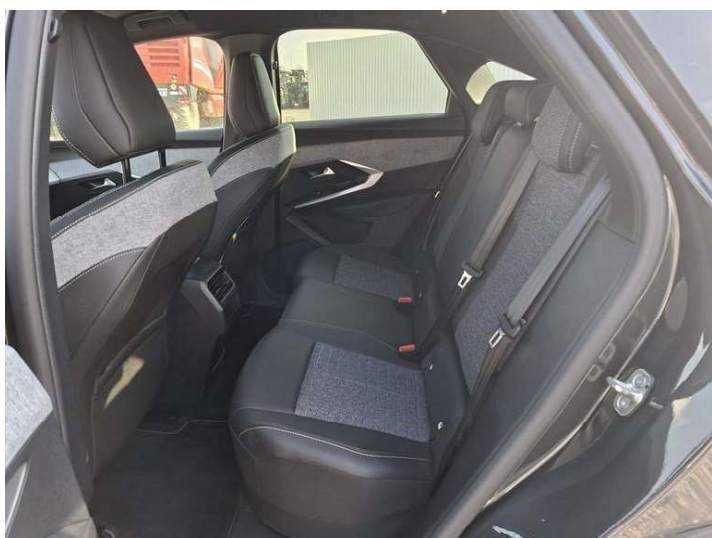
Fot. nr 36



Fot. nr 37



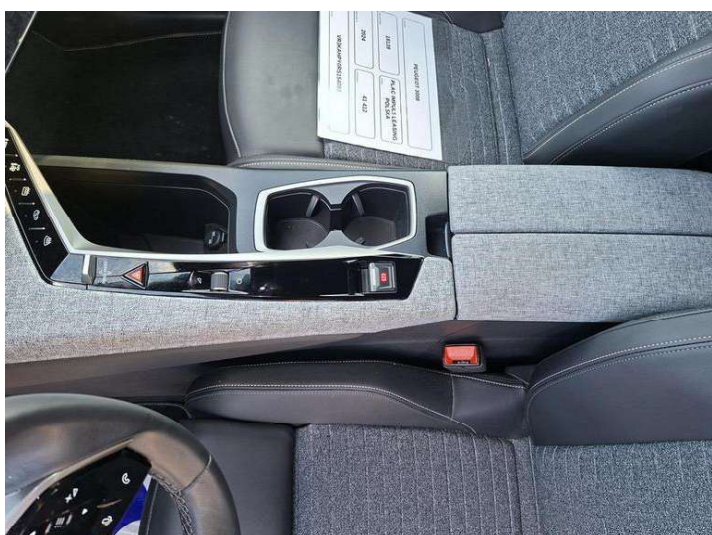
Fot. nr 38



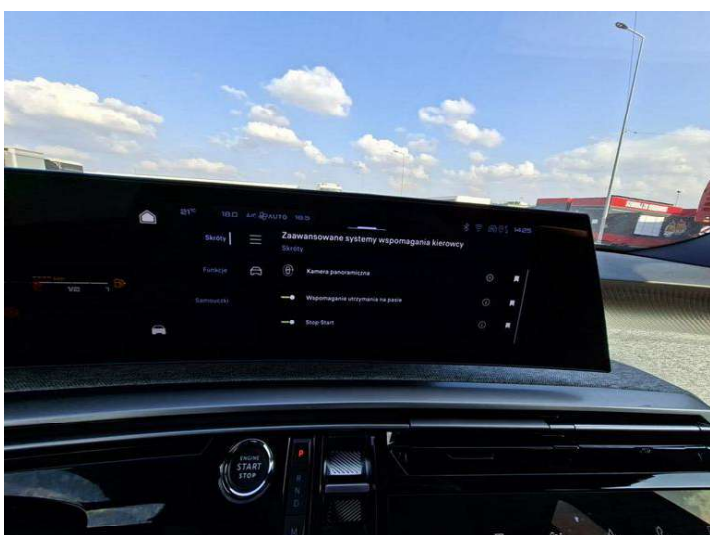
Fot. nr 39



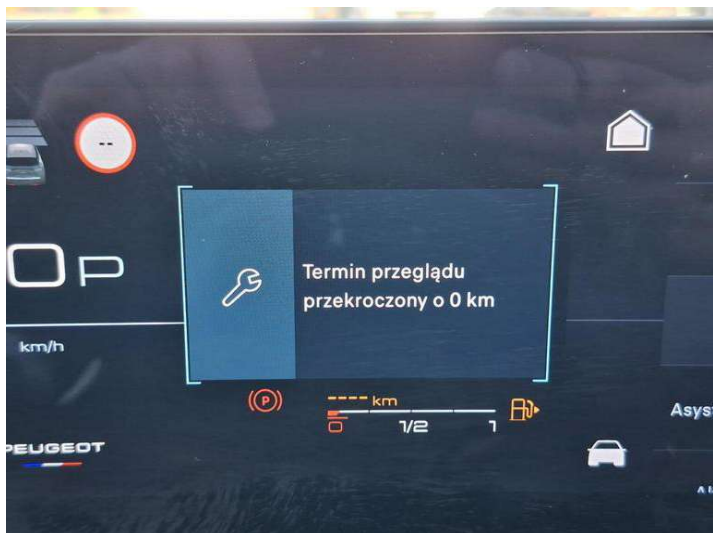
Fot. nr 40



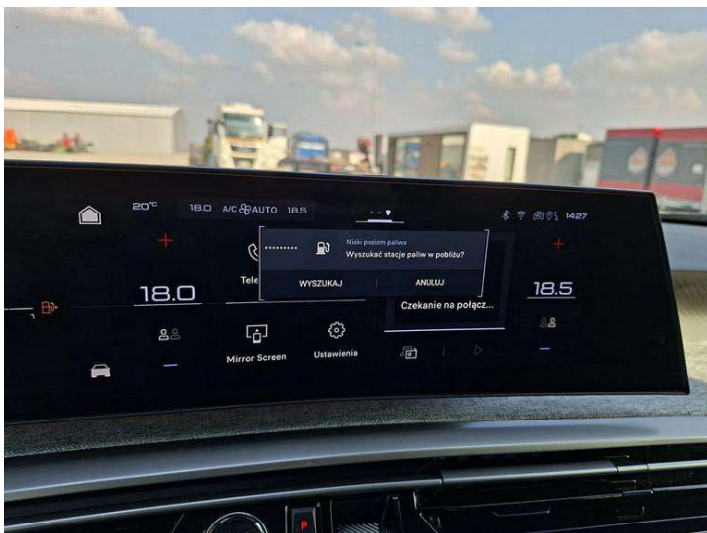
Fot. nr 41



Fot. nr 42



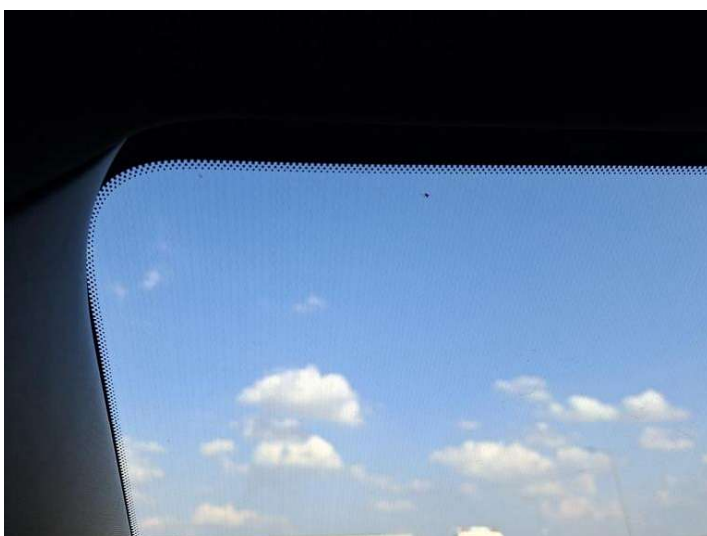
Fot. nr 43



Fot. nr 44



Fot. nr 45



Fot. nr 46



Fot. nr 47



Fot. nr 48

