

Nr zlecenia: ZLECENIE ZGODNIE Z UMOW 00132/06/2024/LO

z dnia: 2026/03/05

**Zleceniodawca:**

BO Leasing S.A.  
ul. elazna 32  
00-832 WARSZAWA

**Rzeczoznawca:**

Sebastian Kurmanowski upr.AutoCons.1234,RS01444.



## OPINIA TECHNICZNA

Zadanie: Okre lenie warto ci rynkowej pojazdu na potrzeby sprzeda y.

### PODSTAWA OPINII

- Zlecenie wla ciciela zgodnie z obowi zuj c umow .
- Ogl dziny pojazdu w dniu 09.03.2026r. na parkingu w miejscowo ci Słomczyn, ul. Metalowa 10, 05-600 Grójec.
- Dowód rejestracyjny Seria-DR/BAU 3334668.
- Instrukcja okre lania warto ci pojazdów nr 01/2016 oraz 01/2024.

### DANE IDENTYFIKACYJNE POJAZDU (\*)

Dane: [N] III-2026

Rodzaj pojazdu: <b>Naczepa</b>	VIN: <b>WK0S0002400253702</b>
Marka: <b>KOGEL</b>	Nr rejestracyjny: <b>PSE1520P</b>
Model pojazdu: <b>SN 24 Mega 35.0t</b>	Nr Info-Ekspert: <b>175-00045</b>
Wersja: <b>SN24-1</b>	Rok produkcji: <b>2020</b>

Wskazanie drogomierza	626752 km
Data pierwszej rejestracji	2020/05/07
Data wa no ci badania technicznego	2026/05/20
Rodzaj naczepy	skrzyniowa z opo cz typu kurtyna
Dop. masa całk. / Masa własna	35000 kg / 7600 kg

Zawieszenie osi / Rozstaw osi

poduszki / 1310 mm

Kolor powłoki lakierowej, (rodzaj lakieru)

CZARNY (CZARNA PLANDEKA) 1-warstwowy typu uni

**WYPOSA ENIE STANDARDOWE**

L.p.	Nazwa elementu wyposażenia	L.p.	Nazwa elementu wyposażenia
1	Dach przesuwany Edscha Lite, podnoszony do ładunku	7	Podłoga ze sklejki wodoodpornej gr. 30 mm wytrzyma 5460kg/o .
2	Drzwi tylne dwuskrzydłowe portalowe wysok 2860mm 2 pary rygli	8	Skrzynka narz dziowa
3	Hamulec postojowy pneumatyczny ze spr yn akumulacyjin	9	Sworze sprz gaj cy 2"
4	Kłonicie 3 pary z 5 kieszeniami na listwy	10	System antyprzechyłowy RSS
5	+Łaty przestrzeni ładunkowej.	11	System hamulcowy elektroniczny EBS
6	Opo cza boczna 900gr/m2	12	Układ hamulcowy z ALB

**WYPOSA ENIE DODATKOWE**

L.p.	Nazwa elementu wyposażenia
1	+Dodatkowa skrzynka narz dziowa
2	+Koło zapasowe dodatkowe
3	+Komputer Smart Wabco
4	+Osie bezobsługowe BWP
5	+O pierwsza unoszona

**OPIS ZAMONTOWANEGO W POJE DZIE OGUMIENIA**

Koło	Marka, typ	Bieżnik [mm]
Przednie lewe:	*PIRELLI 435/50 R19.5 160J H02 PRO	3,0
Przednie prawe:	*PIRELLI 435/50 R19.5 160J ST01 ENERGY	3,0
II Osi lewe:	*BRIDGESTONE 435/50 R19.5 160J R 166 II TL	12,0
II Osi prawe:	*PIRELLI 435/50 R19.5 160J H02 PRO	5,0
III Osi lewe:	*CONTINENTAL 445/45 R19.5 160J HYBRID HT3	7,5
III Osi prawe:	*GOODYEAR 435/50 R19.5 160J KMAX T	5,5
Zapasowe:	*CONTINENTAL 445/45 R19.5 160J HYBRID HT3	5,0

**KOREKTY WARTO CI POJAZDU**

KOREKTA ZA WYPOSA ENIE

( + )

Wyposażenie pojazdu powoduje korektę wartości pojazdu, gdy jest wyposażeniem ponadstandardowym oraz jest sprawne, czyli zdolne do spełnienia swojej funkcji. Wielkość korekty wartości bazowej, zwróconej z wyposażeniem dodatkowym pojazdu została określona na podstawie udziału tego wyposażenia w wartości standardowo wyposażonego nowego pojazdu z uwzględnieniem amortyzacji pojazdu i zwróconej amortyzacji jego wyposażenia.

KOREKTY RÓŻNE:

Stwierdzone braki i uszkodzenia

(-)

Plandeki z napisami

(-)

KOREKTY RÓŻNE RAZEM

(-)

KOREKTA ZA OGUMIENIE

(-)

Korekta uwzględnia wpływ stanu ogumienia na wartość pojazdu. Zużycie poszczególnych opon zostało określone z uwzględnieniem zmierzonej wysokości ich bieżnika. Punktem odniesienia jest ogumienie o zużyciu 50%.

**OPIS STANU TECHNICZNEGO ZESPOŁÓW POJAZDU****KABINA KIEROWCY - Szkielet i poszycia zewnętrzne**

L.p.	Nazwa elementu	L / P	Rodzaj uszkodzenia	Opis	Fot. nr
1	Plandeka lewa		Pniecia, zarysowania, lada napraw.		
2	ściana przednia		Zarysowania, starcia powłoki lakierowej.		

3	Słupki pp		Zarysowania, starcia powłoki lakierowej.	
4	Słupki pl		Zarysowania, starcia powłoki lakierowej.	
5	Rama pojazdu		Przetarcia, ogniska korozji.	
6	Plandeka prawa		Pnięcia, zarysowania, ludy napraw.	
7	Słupki tp		Odpryski powłoki, ogniska korozji.	
8	Słupki tl		Odpryski powłoki, ogniska korozji.	
9	drzwi tylne		Odpryski powłoki lakierowej, zarysowania.	
10	Portal drzwi tylnych		Wgnieciony w okolicy odbojników, ogniska korozji.	

Naczepa posiada grafik reklamow .



### WYPOSA ENIE ZEWN TRZNE

L.p.	Nazwa elementu	L / P	Rodzaj uszkodzenia	Opis	Fot. nr
1	Odboje tylne		Pnięcia.		
2	Drabinka tylna wysuwana		Brak. Prowadnica drabinki odkształcona.		
3	Podstawa lamp tylnych		Zarysowania. Napis niekompletny.		
4	Stopy podporowe		Odpryski powłoki, ogniska korozji		
5	Za lepka gniazda pneumatycznego czerwonego		Pnięcia.		
6	Za lepka gniazda pneumatycznego żółtego		Pnięcia.		
7	Skrzynka narzędziowa prawa		Pnięcia.		
8	Zderzak tylny		Odpryski powłoki, ogniska korozji. Brak za lepek bocznych.		



### KABINA KIEROWCY – Wyposażenie wewnętrzne

L.p.	Nazwa elementu	L / P	Rodzaj uszkodzenia	Opis	Fot. nr
1	Łaty przestrzeni ładunkowej		Wgniecenia, zarysowania	Naczepa posiada łaty drewniane oraz aluminiowe.	



### ZAWIESZENIE I KOŁA

L.p.	Nazwa elementu	L / P	Rodzaj uszkodzenia	Opis	Fot. nr
1	Opona I osi prawej		Ubytki bieżnika.		
2	Ośłony nakrętek kół		Brak, wymagaj uzupełnienia.		
3	Tarcze kół		Liczne odpryski powłoki, ogniska korozji.		

**JAZDA KONTROLNA**

Naczepa wyprężona bez napędu własnego. Po podłączeniu zewn. źródła prądu odczytano przebieg pojazdu-626752km

**DOKUMENTY I KOMPLETACJA POJAZDU**

1	Książka serwisowa	NIE
2	Dowód rejestracyjny	TAK
3	Instrukcja obsługi	NIE
4	Gaśnica	NIE

Pojazd z rynku wtórnego windykacji.

**POZOSTAŁE INFORMACJE****1 Pochodzenie pojazdu**

Pojazd z rynku krajowego

**2 Badanie poprawności numerów identyfikacyjnych**

Numer identyfikacyjny pojazdu odczytano z natury i potwierdzono jego zgodność z zapisem w dowodzie rejestracyjnym.

Dane dotyczące pojazdu zostały przyjęte w oparciu o przedstawione dokumenty i zgodnie z zakresem zlecenia nie były weryfikowane, nie badano także zgodności wskazania drogomierza z faktycznym całkowitym przebiegiem pojazdu ani poprawności naniesienia numerów identyfikacyjnych. Fabryka Wycen Sp. z o.o. nie bierze odpowiedzialności za wykorzystanie niniejszej oceny technicznej jako źródła informacji o pojeździe przy jego zakupie.

Ustalenie wszystkich uszkodzeń, wad i braków w kompletacji pojazdu nie jest możliwe w warunkach parkingowych, konieczna weryfikacja w warunkach warsztatowych.

*Dokument wystawiony elektronicznie, warianty bez podpisu*

**DOKUMENTACJA FOTOGRAFICZNA**



Fot. nr 1



Fot. nr 2



Fot. nr 3



Fot. nr 4



Fot. nr 5



Fot. nr 6



Fot. nr 7



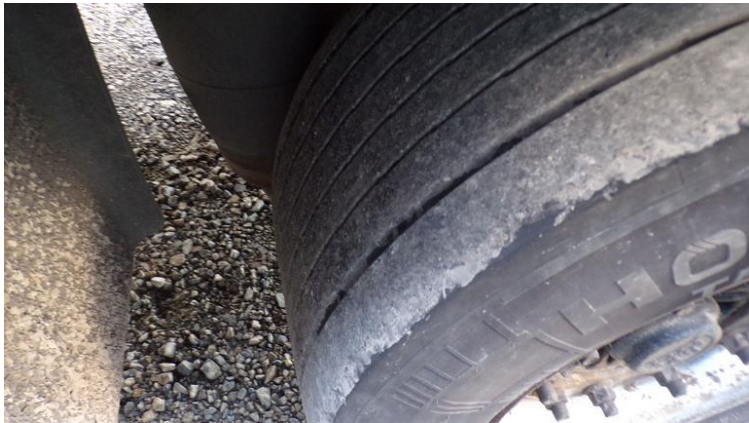
Fot. nr 8



Fot. nr 9



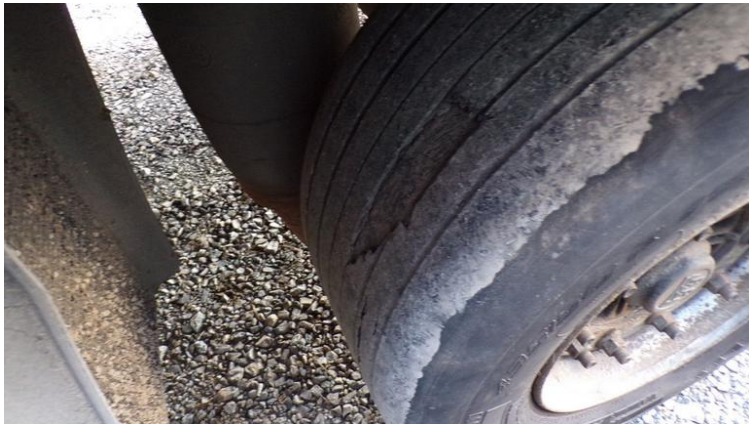
Fot. nr 10



Fot. nr 11



Fot. nr 12



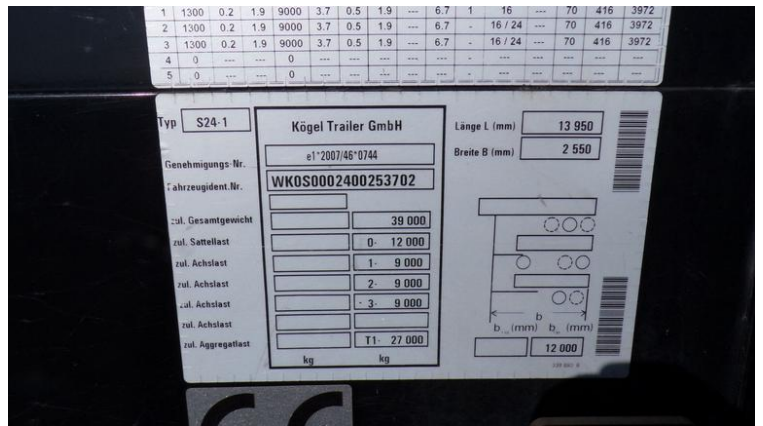
Fot. nr 13



Fot. nr 14



Fot. nr 15



Fot. nr 16



Fot. nr 17



Fot. nr 18



Fot. nr 19



Fot. nr 20



Fot. nr 21



Fot. nr 22



Fot. nr 23



Fot. nr 24



Fot. nr 25



Fot. nr 26



Fot. nr 27



Fot. nr 28



Fot. nr 29



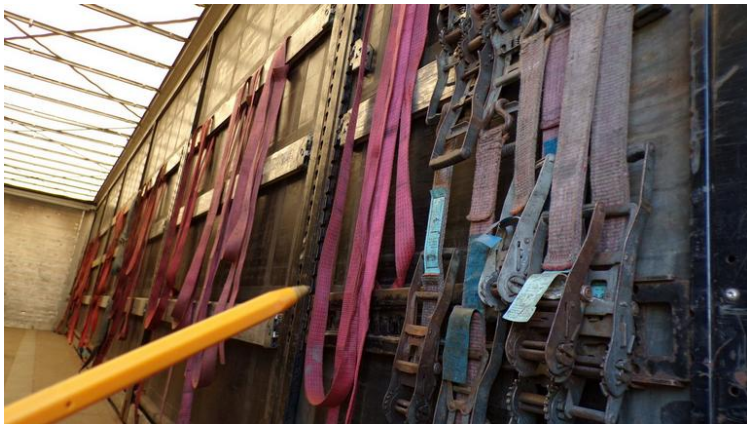
Fot. nr 30



Fot. nr 31



Fot. nr 32



Fot. nr 33



Fot. nr 34



Fot. nr 35



Fot. nr 36



Fot. nr 37



Fot. nr 38



Fot. nr 39



Fot. nr 40



Fot. nr 41



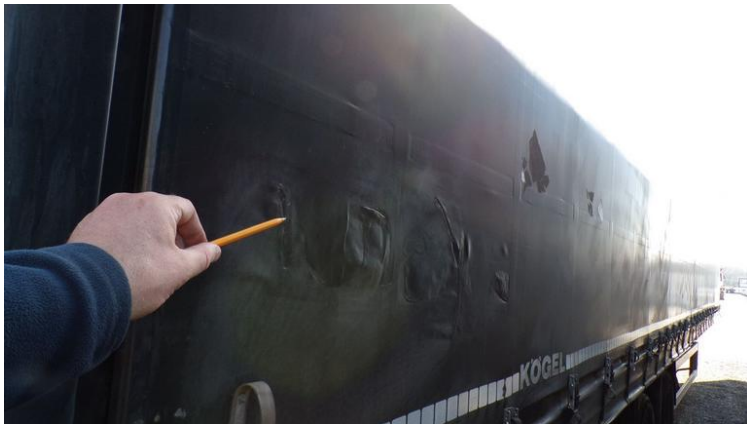
Fot. nr 42



Fot. nr 43



Fot. nr 44



Fot. nr 45



Fot. nr 46



Fot. nr 47



Fot. nr 48



Fot. nr 49



Fot. nr 50



Fot. nr 51



Fot. nr 52



Fot. nr 53



Fot. nr 54



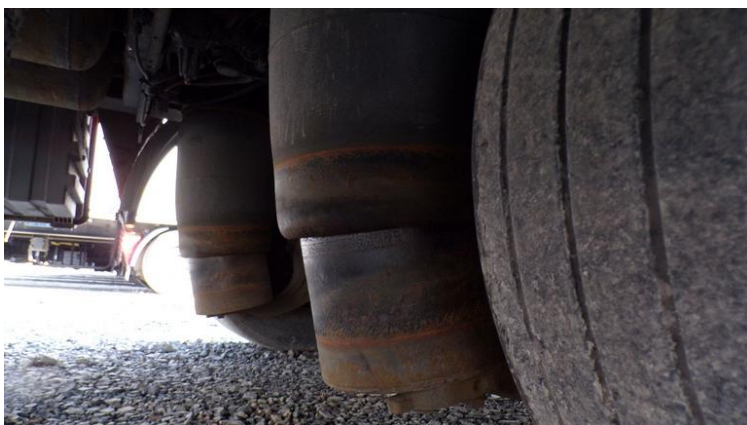
Fot. nr 55



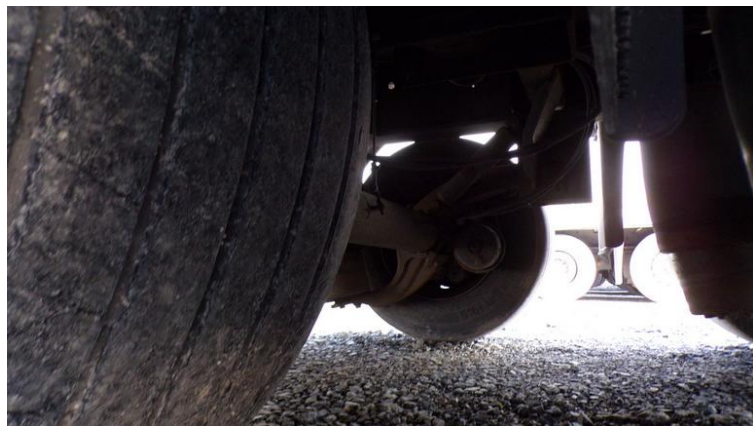
Fot. nr 56



Fot. nr 57



Fot. nr 58



Fot. nr 59



Fot. nr 60



Fot. nr 61



Fot. nr 62



Fot. nr 63



Fot. nr 64



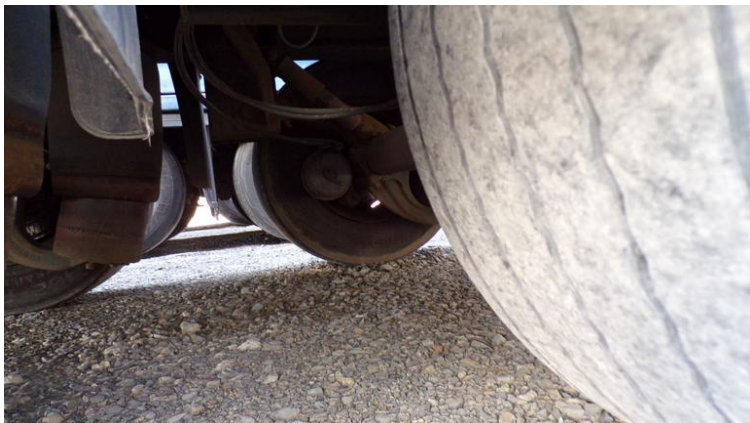
Fot. nr 65



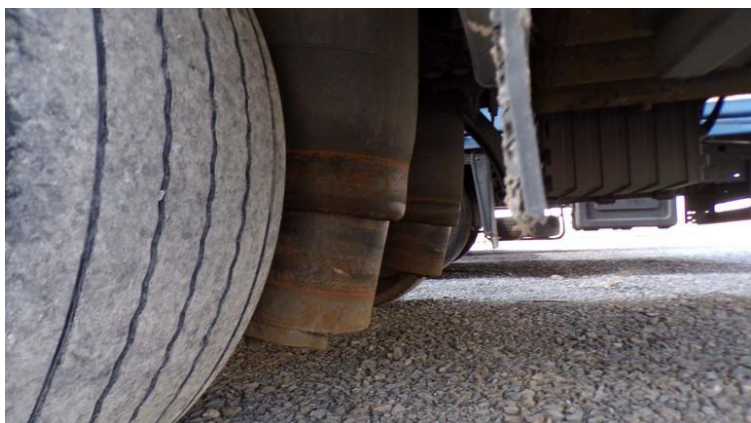
Fot. nr 66



Fot. nr 67



Fot. nr 68



Fot. nr 69



Fot. nr 70



Fot. nr 71



Fot. nr 72



Fot. nr 73



Fot. nr 74



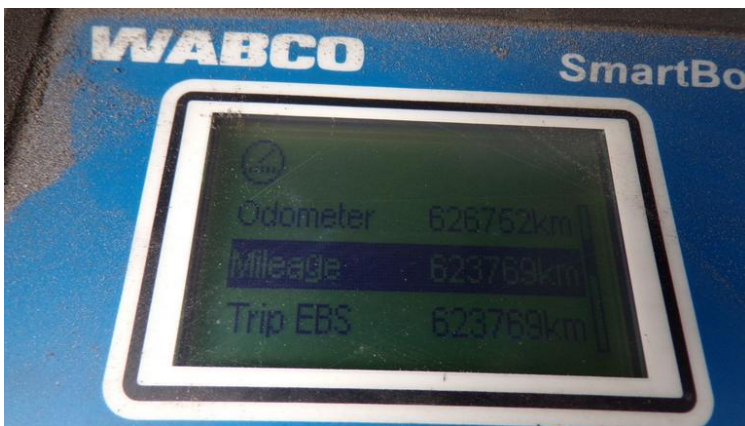
Fot. nr 75



Fot. nr 76



Fot. nr 77



Fot. nr 78

*Dokument wystawiony elektronicznie, wa ny bez podpisu*

**Opinia numer: 04/03/2026BS**

z dnia: 2026/03/14

Klauzule i zastrzeżenia:

1. Nie weryfikowano odczytanego stanu drogomierza z zapisami w urzędzeniach elektronicznych pojazdu.
2. Niniejsza ekspertyza służy wyłącznie do oszacowania wartości rynkowej przedmiotu wyceny i nie może być wykorzystywana do żadnego innego celu, ni wymieniony powyżej. W szczególności wycena nie może stanowić podstawy do oceny cech i stanu wycenianego obiektu przy jego zakupie.
3. Niniejsza wycena nie jest ofertą handlową.
4. Rzeczoznawca nie bierze na siebie odpowiedzialności za wady ukryte (prawne i fizyczne) oraz ewentualne skutki wynikające z dalszego użytkowania przedmiotu wyceny, a także za skutki wykorzystania samej wyceny.
5. Niniejsze opracowanie nie może być wykorzystane do żadnego innego celu niż określony w treści opinii i nie może być publikowane w całości w jakimkolwiek dokumencie bez zgody wykonawcy i bez uzgodnienia z nim formy i treści takiej publikacji.
6. Bez zgody autora opinii zabrania się jej powielania.
7. Nie badano tytułu użytkownika ani tytułu własności badanego pojazdu lub elementów, w tym ewentualnego istnienia ograniczonych praw rzeczowych.
8. Powyższa wycena nie jest ekspertyzą stanu technicznego przedmiotu wyceny i za taką nie może być uznawana, w szczególności nie może być traktowana, jako gwarancja sprzedaży przedmiotu wyceny za oszacowaną wartość.
9. Wycenę przeprowadzono w oparciu o dostarczoną dokumentację oraz badanie organoleptyczne wycenianego obiektu. Nie prowadzono badań diagnostycznych oraz weryfikacji warsztatowej przedmiotu wyceny.
10. Niniejsza wycena została sporządzona na podstawie oględzin wycenianego przedmiotu w warunkach występujących w miejscu jego udostępnienia.