



PARTNER
CRLS

EKSPERTYZA POJAZDU

STRONA TYTUŁOWA

WERSJA 3.02

DANE ZLECENIODAWCY

Firma VEHIS FINANSE SP. Z O.O.
AL. MURCKOWSKA 14C
40-265 KATOWICE

DANE WYKONAWCY

Firma PARTNER CRLS SP. Z O.O.
Rzeczoznawca MATEUSZ KELER
Nr zlecenia VHS00354/26
Data zlecenia 16 kwiecień 2026

IDENTYFIKACJA SKRÓCONA POJAZDU

Marka PEUGEOT
Model BOXER
Numer rejestracyjny LU461SH
Rok produkcji 2019
Numer VIN VF3YD2MFC12K86448

LISTA DOKUMENTÓW POJAZDU I AKCESORIÓW

Do oględzin pojazdu przedstawiono:

Dowód rejestracyjny	SKAN	Tablice rejestracyjne	TAK
Klucz główny	TAK	Apteczka	NIE
Klucz zapasowy	TAK	1SZT. Gaśnica	TAK
Instrukcja obsługi	TAK	Trójkąt ostrzegawczy	TAK
Książka serwisowa	TAK		

OPIS OGÓLNY POJAZDU* - UWAGA

* Opis ogólny sporządzono w oparciu o cechy widoczne. Partner CRLS nie bierze odpowiedzialności za wady ukryte, nie dające się ustalić bez badania specjalistycznego.

ELEMENTY SKŁADOWE EKSPERTYZY

Poniższe elementy stanowią integralną część Ekspertyzy

Ekspertyza - Raport z systemu eksperckiego	TAK	Ekspertyza - Stan techniczny	TAK
Ekspertyza - Lakier/Ogumienie	TAK	Ekspertyza - Dokumentacja zdjęciowa	TAK



PARTNER
CRLS

EKSPERTYZA POJAZDU

RAPORT (SYSTEM EKSPERCKI)

Nr zlecenia

VHS00354/26

Nr rejestracyjny

LU461SH

Raport wykonano w systemie eksperckim:

EUROTAX (AUTOVISTA)

Raport z systemu eksperckiego stanowi integralną część niniejszej Ekspertyzy i nie może być prezentowany samodzielnie.

**OCENA STANU POJAZDU****DANE ZLECENIA**

Numer wyceny	20720
Numer sprawy	VHS00354/26
Zleceniodawca	
Data i miejsce oględzin	
Data wyceny	02.06.2026
Wycena na dzień	24.04.2026
Numer licencji / użytkownik	38107 / Partner CRLS

DANE POJAZDU

Numer rejestracyjny / numer VIN	LU461SH / VF3YD2MFC12K86448
Data pierwszej rejestracji / wiek w miesiącach	30.08.2019 / 80
Rok produkcji	2019
Przebieg rzeczywisty (km) / sposób ustalenia	108 014 / Odczytany
Data następnego badania technicznego	27.08.2025
Lakier	----

Marka	PEUGEOT
Model	Boxer 335 BlueHDi Euro 6 1997ccm - 130KM 3.5t 16-19
Typ	Boxer 335 BlueHDi L3H2 S&S
Rodzaj nadwozia / liczba drzwi / liczba miejsc	Furgon, wysoki dach / 4 / 3
Pojemność silnika (ccm)	1997
Moc kW / KM	96 / 130
Paliwo / katalizator	Diesel / SCR+EGR+DPF+DOC
Układ / liczba cylindrów	R / 4
Skrzynia / liczba biegów	M / 6
Dopuszczalna masa całkowita	3 500
Masa własna / ładowność	2 050 / 1 450
Rozstaw osi 1 / 2	4 035 /

WYPOSAŻENIE STANDARDOWE POJAZDU

- ABS
- Airbag kierowcy
- Drzwi tylne nieoszkłone, 180 st.
- Felgi stalowe 15"
- Hill Assist - system wspomagający pokonywanie podjazdów
- Kierownica regulowana na głębokość
- Komputer pokładowy
- Lakier niemetalizowany
- Osłony przeciwbłotne przód, tył
- Schowek w desce rozdzielczej, zamykany
- Szyby barwione
- Tapicerka materiałowa
- AFU - system wspomagania nagłego hamowania
- Drzwi boczne prawe przesuwne nieoszkłone
- El. podnoszenie szyb, przód
- Fotel kierowcy z regulacją wysokości, odcinka lędźwiowego i pochylecia oparcia
- Immobiliser
- Koło zapasowe pełnowymiarowe
- Kontrola stabilności ESP
- Ławka 2-osobowa Multi-Flex
- Popielniczka + zapalniczka
- Siedzenie pasażera 2-osobowe
- Ścianka działowa pełna (bez okna)
- Zamek centralny

WYPOSAŻENIE DODATKOWE

- Gniazdo USB
- Kierownica skórzana + dźwignia zmiany biegów w skórze

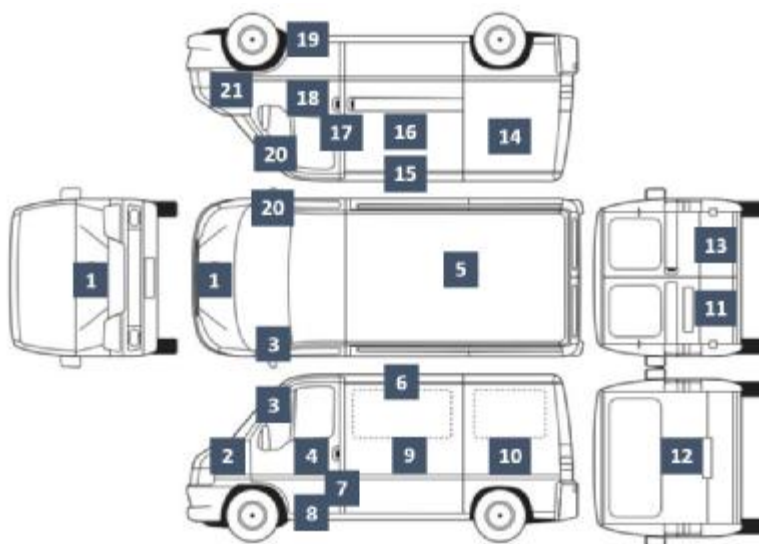
- Klimatyzacja automatyczna
- Ogranicznik do 90km/h i tempomat
- Pakiet Look
 - Kołpaki
 - Światła do jazdy dziennej LED
 - Światła przeciwmgielne
- Pakiet Widoczność
 - Automatyczny włącznik reflektorów
 - Czujnik deszczu



EKSPERTYZA POJAZDU

POMIAR GRUBOŚCI LAKIERU I OGUMIENIA

LAKIER



rysunek pojazdu poglądowy

Wykonano pomiar ręczny grubości powłoki lakierowej [µm]

NUMER I NAZWA ELEMENTU	PRZEDZIAŁ GRUBOŚCI POWŁOKI
1. POKRYWA PRZEDNIA	do 150
2. BŁOTNIK PRZEDNI LEWY	do 150
3. SŁUPEK PRZEDNI LEWY	do 150
4. DRZWI PRZEDNIE LEWE	do 150
5. DACH	do 150
6. RAMA DACHU LEWA	do 150
7. SŁUPEK ŚRODKOWY LEWY	do 150
8. PRÓG LEWY	do 150
9. POSZYCIE/DRZWI ŚRODKOWE LEWE	do 150
10. POSZYCIE/DRZWI TYLNE LEWE	do 150
11. DRZWI TYLNE LEWE	do 150
12. POKRYWA TYLNA	-----
13. DRZWI TYLNE PRAWO	do 150
14. POSZYCIE/DRZWI TYLNE PRAWO	do 150
15. RAMA DACHU PRAWA	do 150
16. POKRYWA/DRZWI ŚRODKOWE PRAWO	do 150
17. SŁUPEK ŚRODKOWY PRAWY	do 150
18. DRZWI PRZEDNIE PRAWO	do 150
19. PRÓG PRAWY	do 150
20. SŁUPEK PRZEDNI PRAWY	do 150
21. BŁOTNIK PRZEDNI PRAWY	do 150

OGUMIENIE

Wykonano pomiar ręczny grubości bieżnika [mm]

PRODUCENT TYP		ROZMIAR	BIEŻNIK
Nexen Roadian CT8	PP	215/70 R16C	5,0
Nexen Roadian CT8	PL	215/70 R16C	4,2
Nexen Roadian CT8	TP	215/70 R16C	8,5
Ice Plus S110	TL	215/70 R16C	6,2
KOŁO PEŁNOWYMIAROWE	KOŁO ZAPASOWE		
0		0	0,0



EKSPERTYZA POJAZDU

OPIS STANU TECHNICZNEGO

NADWOZIE

NAZWA ELEMENTU	RODZAJ USZKODZENIA
ZDERZAK PRZEDNI	ZARYSOWANIE, WGNIECENIE
BŁOTNIK PRZEDNI PRAWY	ZARYSOWANIE
POKRYWA PRZEDNIA	ODPRYSKI LAKIERU
BŁOTNIK PRZEDNI LEWY	ODPRYSKI LAKIERU
LUSTERKO LEWE	UBYTEK W KAROSERII/DZIURA
DRZWI PRZEDNIE LEWE	ODPRYSKI LAKIERU
PRÓG LEWY	ZARYSOWANIE
DRZWI/POSZYCIE ŚRODKOWE LEWE	ZARYSOWANIE, WGNIECENIE
DRZWI/POSZYCIE TYLNE LEWE	ZARYSOWANIE
LISTWA ŁUKOWA BŁOTNIKA TYLNEGO LEWEGO	ZARYSOWANIE
KOŁPAK TYLNY LEWY	ZARYSOWANIE
LAMPA TYLNA LEWA	PĘKNIĘCIE
DRZWI TYLNE LEWE	ZARYSOWANIE, WGNIECENIE
DRZWI TYLNE PRAWY	ZARYSOWANIE
ZDERZAK TYLNY	ZARYSOWANIE
LISTWA ŁUKOWA BŁOTNIKA TYLNEGO PRAWEGO	ZARYSOWANIE
DRZWI/POSZYCIE TYLNE PRAWY	ZARYSOWANIE, WGNIECENIE
KOŁPAK TYLNY PRAWY	ZARYSOWANIE
PRÓG PRAWY	WGNIECENIE
KOŁPAK PRZEDNI PRAWY	ZARYSOWANIE

WNĘTRZE

NAZWA ELEMENTU	RODZAJ USZKODZENIA
FOTEL PRZEDNI LEWY	ROZERWANIE
KIEROWNICA	NADMIERNE ZUŻYCIE
DESKA ROZDZIELCZA	ZABRUDZENIE
PODSUFITKA	ZABRUDZENIE
----	----
----	----
----	----
----	----
----	----
----	----

UWAGI DODATKOWE DOTYCZĄCE STANU UTRZYMANIA POJAZDU

OGÓLNY STAN WIZUALNY NADWOZIA POJAZDU

STAN TYPOWY DLA WIEKU POJAZDU

OGÓLNY STAN WIZUALNY WNĘTRZA POJAZDU

STAN TYPOWY DLA WIEKU POJAZDU

Pozostałe uwagi do opisu nadwozia i wnętrza (nie ujęte powyżej)

NAROŻNIK ZDERZAKA LT - wgnieciony, pęknięty; ZAWIASY DRZWI TYLNE LEWE - niewłaściwa praca; BRAK ZAMKA DRZWI TL; NAROŻNIK PT - wgnieciony, prowizoryczna naprawa; NAROŻNIK ZDERZAKA PT - zarysowanie; POSZERZENIE ZDERZAKA PT - pęknięcie; LISTWY BOCZNE P - zarysowanie; LISTWA ŁUKOWA BŁOTNIK PP - zarysowanie; RAMA DACHU P - zarysowanie;



EKSPERTYZA POJAZDU

INFORMACJE DODATKOWE

INFORMACJE DODATKOWE

ZGODNOŚĆ FORMALNA POJAZDU:

POCHODZENIE POJAZDU

BADANIE NUMERU VIN

BADANIE PRAWDZIWOŚCI DANYCH POJAZDU

STAN DROGOMIERZA

POCHODZENIE KRAJOWE DEALER AUTORYZOWANY

BADANO - STWIERDZONO ZGODNOŚĆ Z DOKUMENTACJĄ

PRZYJĘTO WG OKAZANYCH DOKUMENTÓW/ŹRÓDEŁ.

WERYFIKOWANO

ZABEZPIECZENIE PRZECIWKRADZIEŻOWE:

IMMOBILISER

INNE

STWIERDZONO - DZIAŁA

NIE STWIERDZONO

JAZDA PRÓBNA

URUCHOMIENIE POJAZDU

PRÓBA RUCHOWA

PODJĘTO PRÓBĘ - URUCHOMIONO

PODJĘTO PRÓBĘ - BRAK UWAG - JAZDA TESTOWA (PARKING)

KOMENTARZ DODATKOWY

PRACA PODZESPOŁÓW

Podczas pierwszej próby rozruchu silnik wysokoprężny obracał się, jednak nie nastąpił zapłon. Po krótkiej chwili pojazd uruchomiono prawidłowo, bez nadmiernie wydłużonej pracy rozrusznika.

KOMUNIKATY I KONTROLKI

Zmienić olej; Skontrolować silnik

ZAPISY W REJESTRACH ZEWNĘTRZNYCH

Badanie techniczne: brak informacji o ważnym badaniu technicznym

POZOSTAŁE

BRAK UWAG

KLAUZULE

Opisany w Ekspertyzie stan pojazdu jest wiążący na dzień oględzin.

Rzeczoznawca dokonał odczytu numerów identyfikacyjnych pojazdu oraz wskazań stanu drogomierza bez badania ich poprawności oraz autentyczności.

Ekspertyzę sporządzono w oparciu o dostarczoną dokumentację, badanie organoleptyczne pojazdu w warunkach jego udostępnienia oraz przy wykorzystaniu systemów eksperckich.

Rzeczoznawca nie przeprowadził badań diagnostycznych. Nie ma też wpływu na matematyczne algorytmy, a także bazę wyposażenia standardowego, stosowane w systemach eksperckich.

Rzeczoznawca nie bierze na siebie odpowiedzialności za wady ukryte (prawne i fizyczne) oraz ewentualne skutki wynikające z dalszego użytkowania pojazdu.

Jeżeli do oględzin przedstawiono oryginał dowodu rejestracyjnego, zdjęcia przedstawiają stan faktyczny na dzień oględzin. W przeciwnym razie zdjęcia przedstawiają skan dowodu rejestracyjnego.

Ekspertyza służy wyłącznie do celu w niej wskazanego i nie może być wykorzystywana do żadnego innego celu. Ekspertyza nie może być publikowana bez zgody Wykonawcy.



PARTNER
CRLS

EKSPERTYZA POJAZDU

DOKUMENTACJA ZDJĘCIOWA

ZDJĘCIA

Ilość zdjęć (bez zdjęć dowodu rejestracyjnego)	227	_____
Zdjęcia poglądowe	TAK	_____
Zdjęcia uszkodzeń	TAK	_____
Zdjęcia dokumentów pojazdu	TAK	_____
Zdjęcia dowodu rejestracyjnego	TAK	_____

ZDJĘCIA POGLĄDOWE



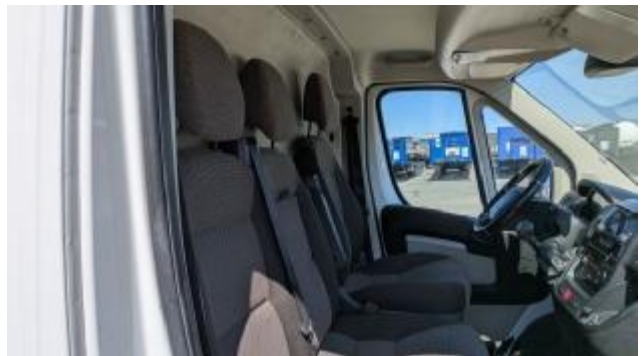
















ZDJĘCIA USZKODZEŃ







































DOKUMENTY POJAZDU

