



PARTNER
CRLS

EKSPERTYZA POJAZDU

STRONA TYTUŁOWA

WERSJA 3.01

DANE ZLECENIODAWCY

Firma VEHIS FINANSE SP. Z O.O.
AL. MURCKOWSKA 14C
40-265 KATOWICE

DANE WYKONAWCY

Firma PARTNER CRLS SP. Z O.O.
Rzeczoznawca MATEUSZ KELER
Nr zlecenia VHS00477/26
Data zlecenia 1 czerwiec 2026

IDENTYFIKACJA SKRÓCONA POJAZDU

Marka AUDI
Model A6 AVANT
Numer rejestracyjny CT176AW
Rok produkcji 2023
Numer VIN WAUZZZF24PN067799

LISTA DOKUMENTÓW POJAZDU I AKCESORIÓW

Do oględzin pojazdu przedstawiono:

Dowód rejestracyjny	ORYG.	Tablice rejestracyjne	TAK
Klucz główny	TAK	Apteczka	NIE
Klucz zapasowy	TAK	1SZT. Gaśnica	TAK
Instrukcja obsługi	NIE	Trójkąt ostrzegawczy	NIE
Książka serwisowa	TAK		

OPIS OGÓLNY POJAZDU* - UWAGA

* Opis ogólny sporządzono w oparciu o cechy widoczne. Partner CRLS nie bierze odpowiedzialności za wady ukryte, nie dające się ustalić bez badania specjalistycznego.

ELEMENTY SKŁADOWE EKSPERTYZY

Poniższe elementy stanowią integralną część Ekspertyzy

Ekspertyza - Raport z systemu eksperckiego	TAK	Ekspertyza - Stan techniczny	TAK
Ekspertyza - Lakier/Ogumienie	TAK	Ekspertyza - Dokumentacja zdjęciowa	TAK



PARTNER
CRLS

EKSPERTYZA POJAZDU

RAPORT (SYSTEM EKSPERCKI)

Nr zlecenia

VHS00477/26

Nr rejestracyjny

CT176AW

Raport wykonano w systemie eksperckim:

EUROTAX (AUTOVISTA)

Raport z systemu eksperckiego stanowi integralną część niniejszej Ekspertyzy i nie może być prezentowany samodzielnie.



OCENA STANU POJAZDU

DANE ZLECENIA

Numer wyceny	20950
Numer sprawy	VHS00477/26
Zleceniodawca	
Data i miejsce oględzin	
Data wyceny	05.06.2026
Wycena na dzień	05.06.2026
Numer licencji / użytkownik	38107 / Partner CRLS

DANE POJAZDU

Numer rejestracyjny / numer VIN	CT176AW / WAUZZZF24PN067799
Data pierwszej rejestracji / wiek w miesiącach	04.09.2023 / 33
Rok produkcji	2023
Przebieg rzeczywisty (km) / sposób ustalenia	39 396 / Odczytany
Data następnego badania technicznego	04.09.2026
Lakier	----

Marka	AUDI
Model	A6 Avant [C8] 18-23
Typ	A6 40 TDI mHEV Quattro Sport S tronic
Rodzaj nadwozia / liczba drzwi / liczba miejsc	Kombi / 5 / 5
Pojemność silnika (ccm)	1968
Moc kW / KM	150 / 204
Paliwo / katalizator	Diesel / Katalizator (SCR)
Układ / liczba cylindrów	R / 4
Skrzynia / liczba biegów	A / 7

WYPOSAŻENIE STANDARDOWE POJAZDU

- ABS
- Aplikacje dekoracyjne Aluminium fragment
- Audi Pre Sense Basic - system wspomagający bezpieczeństwo kierowcy i pasażerów
- Brak haka holowniczego
- Brak systemu mocowania fotelika dziecięcego na fotelu pasażera z przodu (ISOFIX)
- Czujnik kontroli zapięcia pasów bezpieczeństwa
- Dywaniki z przodu i z tyłu
- Elektrycznie sterowany obieg powietrza
- Felgi aluminiowe 18" - (5-ramienne) 8J x 18"
- Fotele przednie sportowe
- Gwarancja na nowy samochód Audi 2 lata
- Hamulce tarczowe z tyłu
- Infotainment system (MIB3)
- Kierownica 3 - ramienna, wielofunkcyjna, sportowa, obszyta skórą
- Komputer pokładowy 7 z kolorowym wyświetlaczem
- Listwy ozdobne wokół szyb w kolorze srebrnym
- Lusterka boczne w kolorze nadwozia
- Alarm z zabezpieczeniem przed odholowaniem pojazdu
- Audi Music Interface
- Automatyczne odblokowanie pokrywy bagażnika
- Brak logo typu S
- Brak układu zmywania reflektorów
- Dywaniki podłogowe przód i tył
- Elektroniczna blokada prędkości maksymalnej
- ESP - układ stabilizacji toru jazdy
- Fotele przednie regulowane elektrycznie z pamięcią fotela kierowcy
- Gałka dźwigni skrzyni biegów
- Hamulce tarczowe z przodu
- Immobilizer
- ISOFIX - mocowanie fotelika dziecięcego dla skrajnych siedzeń z tyłu
- Klimatyzacja automatyczna - 2 strefowa
- Lampy : Światła do jazdy dziennej
- Listwy progowe - aluminiowe
- Lusterka zewnętrzne regulowane i składane elektrycznie

- Lusterko wewnętrzne z automatyczną funkcją przeciwosłepieniową
- Oświetlenie wnętrza Ambiente
- Panel obsługi z przyciskami z matowej czerni
- Podparcie odcinka lędźwiowego dla foteli przednich 4-zakresowe
- Poduszki powietrzne boczne z przodu i z tyłu oraz kurtyny powietrzne
- Poduszki powietrzne z dezaktywacją poduszki powietrznej pasażera
- Reflektory przednie w technologii LED
- Siedzenie tylne 3-miejscowe, oparcie nieskładane
- System MMI Navigation
- System Start/Stop
- Światła tylne w technice LED
- Tapicerka tkaninowa Rhythmus
- Trójkąt ostrzegawczy i apteczka
- Wariant dla niepalących
- Wspomaganie układu kierowniczego, elektromechaniczne
- Zamek centralny sterowany falami radiowymi
- Zderzaki wzmacnione
- Zestaw narzędzi
- Napęd quattro
- Oznaczenie modelu i typu silnika
- Podłokietnik przedni komfortowy
- Podosufitka tkaninowa
- Poduszki powietrzne chroniące głowy pasażerów z przodu i z tyłu
- Quattro ultra
- Regulacja kolumny kierowniczej w układzie poziomym i pionowym
- Standardowy zestaw pedałów obsługi
- System nagłośnienia - 8 głośników
- Szyby termoizolacyjne
- Tablica wskaźników z prędkościomierzem
- Tempomat z regulacją prędkości i limitem prędkości
- Układ wydechowy
- Wskaźnik kontroli ciśnienia w oponach
- Zagłówki przednie
- Zawieszenie dynamiczne
- Zestaw naprawczy - tire mobility set
- Złącze Bluetooth

WYPOSAŻENIE DODATKOWE

- Hak holowniczy
- Kluczyk komfortowy advanced key z funkcją odryglowania zamka bagażnika za pomocą gestów
- Lusterka zewnętrzne regulowane i składane elektrycznie
- Pakiet dodatkowych schowków
- Pakiet oświetlenia wnętrza - konturowe/ambiente (6 profili kolorystycznych/do wyboru 30 barw)
- Pakiet promocyjny Business
 - Audi Parking System plus przód/tył z wizualizacją otoczenia - czujniki parkowania
 - Kamera cofania
- Pakiet promocyjny Technology
 - Audi Parking System plus przód/tył z wizualizacją otoczenia - czujniki parkowania
 - Audi Side Assist
 - Audi Smartphone Interface
 - Audi Virtual Cockpit Plus
 - System nagłośnienia Audi sound system
 - Wyświetlacz Head-Up
- Reflektory przednie Matrix LED z dynamicznymi kierunkowskazami
- Szyby tylne przyciemnione (szyby privacy)
- Tapicerka częściowo skórzana - łączenie mikrofibry Dinamica ze skórą
- Zbiornik paliwa - 73l
- Zbiornik SCR 24l (Adblue)



EKSPERTYZA POJAZDU

POMIAR GRUBOŚCI LAKIERU I OGUMIENIA

LAKIER



rysunek pojazdu poglądowy

Wykonano pomiar ręczny grubości powłoki lakierowej [µm]

NUMER I NAZWA ELEMENTU	PRZEDZIAŁ GRUBOŚCI POWŁOKI
1. POKRYWA PRZEDNIA	do 150
2. BŁOTNIK PRZEDNI LEWY	do 150
3. SŁUPEK PRZEDNI LEWY	do 150
4. DRZWI PRZEDNIE LEWE	200 - 300
5. DACH	do 150
6. SŁUPEK ŚRODKOWY LEWY	do 150
7. PRÓG LEWY	do 150
8. DRZWI TYLNE LEWE	200 - 300
9. BŁOTNIK TYLNY LEWY	do 150
10. POKRYWA TYLNA	do 150
11. BŁOTNIK TYLNY PRAWY	do 150
12. DRZWI TYLNE PRAWY	do 150
13. SŁUPEK ŚRODKOWY PRAWY	do 150
14. PRÓG PRAWY	do 150
15. DRZWI PRZEDNIE PRAWY	do 150
16. SŁUPEK PRZEDNI PRAWY	do 150
17. BŁOTNIK PRZEDNI PRAWY	do 150

OGUMIENIE

Wykonano pomiar ręczny grubości bieżnika [mm]

PRODUCENT TYP		ROZMIAR	BIEŻNIK
Pirelli Winter Sottozero Serie 3	PP	225/55 R18	5,2
Pirelli Winter Sottozero Serie 3	PL	225/55 R18	5,7
Pirelli Winter Sottozero Serie 3	TP	225/55 R18	6,2
Pirelli Winter Sottozero Serie 3	TL	225/55 R18	6,3
ZESTAW NAPRAWCZY - BRAK	KOŁO ZAPASOWE		
0		0	0,0



EKSPERTYZA POJAZDU

OPIS STANU TECHNICZNEGO

NADWOZIE

NAZWA ELEMENTU	RODZAJ USZKODZENIA
ZDERZAK PRZEDNI	ZARYSOWANIE
DRZWI PRZEDNIE LEWE	WGNIECENIE
BŁOTNIK TYLNY PRAWY	WGNIECENIE
----	----
----	----
----	----
----	----
----	----
----	----
----	----
----	----
----	----
----	----
----	----
----	----
----	----
----	----
----	----
----	----
----	----
----	----
----	----
----	----
----	----

WNĘTRZE

NAZWA ELEMENTU	RODZAJ USZKODZENIA
----	----
----	----
----	----
----	----
----	----
----	----
----	----
----	----
----	----
----	----
----	----
----	----
----	----
----	----
----	----
----	----
----	----
----	----
----	----
----	----
----	----
----	----
----	----

UWAGI DODATKOWE DOTYCZĄCE STANU UTRZYMANIA POJAZDU

OGÓLNY STAN WIZUALNY NADWOZIA POJAZDU

STAN TYPOWY DLA WIEKU POJAZDU

OGÓLNY STAN WIZUALNY WNĘTRZA POJAZDU

STAN TYPOWY DLA WIEKU POJAZDU

Pozostałe uwagi do opisu nadwozia i wnętrza (nie ujęte powyżej)

OSŁONA SŁUPKA ŚRODKOWEGO STRONA LEWA - zarysowania;



EKSPERTYZA POJAZDU

INFORMACJE DODATKOWE

INFORMACJE DODATKOWE

ZGODNOŚĆ FORMALNA POJAZDU:

POCHODZENIE POJAZDU

BADANIE NUMERU VIN

BADANIE PRAWDZIWOŚCI DANYCH POJAZDU

STAN DROGOMIERZA

POCHODZENIE KRAJOWE DEALER AUTORYZOWANY

BADANO - STWIERDZONO ZGODNOŚĆ Z DOKUMENTACJĄ

PRZYJĘTO WG OKAZANYCH DOKUMENTÓW/ŹRÓDEŁ.

WERYFIKOWANO

ZABEZPIECZENIE PRZECIWKRADZIEŻOWE:

IMMOBILISER

INNE

STWIERDZONO - DZIAŁA

NIE STWIERDZONO

JAZDA PRÓBNA

URUCHOMIENIE POJAZDU

PRÓBA RUCHOWA

PODJĘTO PRÓBĘ - URUCHOMIONO

PODJĘTO PRÓBĘ - BRAK UWAG - JAZDA TESTOWA (PARKING)

KOMENTARZ DODATKOWY

PRACA PODZESPOŁÓW

BRAK UWAG

KOMUNIKATY I KONTROLKI

„Wymagany serwis” oraz „Słaba bateria kluczyka”.

ZAPISY W REJESTRACH ZEWNĘTRZNYCH

BRAK UWAG

POZOSTAŁE

BRAK UWAG

KLAUZULE

Opisany w Ekspertyzie stan pojazdu jest wiążący na dzień oględzin.

Rzecznik dokonał odczytu numerów identyfikacyjnych pojazdu oraz wskazań stanu drogomierza bez badania ich poprawności oraz autentyczności.

Ekspertyzę sporządzono w oparciu o dostarczoną dokumentację, badanie organoleptyczne pojazdu w warunkach jego udostępnienia oraz przy wykorzystaniu systemów eksperckich.

Rzecznik nie przeprowadził badań diagnostycznych. Nie ma też wpływu na matematyczne algorytmy, a także bazę wyposażenia standardowego, stosowane w systemach eksperckich.

Rzecznik nie bierze na siebie odpowiedzialności za wady ukryte (prawne i fizyczne) oraz ewentualne skutki wynikające z dalszego użytkowania pojazdu.

Jeżeli do oględzin przedstawiono oryginał dowodu rejestracyjnego, zdjęcia przedstawiają stan faktyczny na dzień oględzin. W przeciwnym razie zdjęcia przedstawiają skan dowodu rejestracyjnego.

Ekspertyza służy wyłącznie do celu w niej wskazanego i nie może być wykorzystywana do żadnego innego celu.

Ekspertyza nie może być publikowana bez zgody Wykonawcy.



PARTNER
CRLS

EKSPERTYZA POJAZDU

DOKUMENTACJA ZDJĘCIOWA

ZDJĘCIA

Ilość zdjęć (bez zdjęć dowodu rejestracyjnego)	90
Zdjęcia poglądowe	TAK
Zdjęcia uszkodzeń	TAK
Zdjęcia dokumentów pojazdu	TAK
Zdjęcia dowodu rejestracyjnego	TAK

ZDJĘCIA POGLĄDOWE













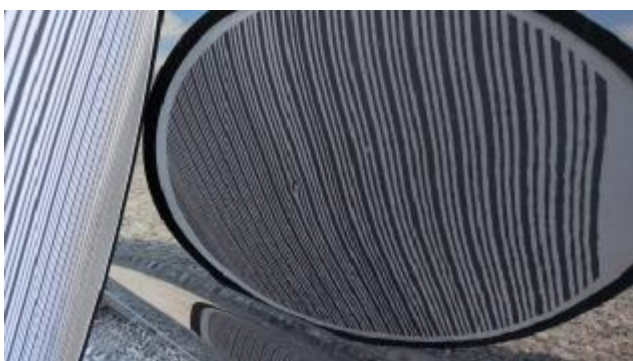


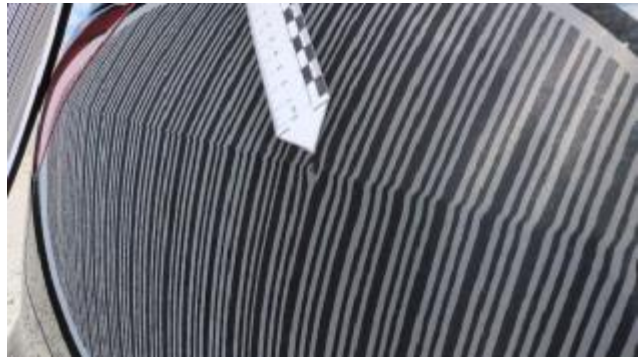






ZDJĘCIA USZKODZEŃ





DOKUMENTY POJAZDU



